

D O M U S

C O N T E M P O R A R Y L I V I N G





# PAFOS

THÀNH PHỐ CỦA VẼ ĐẸP

Pafos, một thành phố ven biển ở phía Tây Nam đảo Síp là nơi sinh ra huyền thoại của Aphrodite, nữ thần của tình yêu và sắc đẹp. Đã từng là thủ đô cổ kính của Síp, Pafos là thành phố đẹp nhất của Síp và đã được chọn làm Thủ đô Văn hoá châu Âu năm 2017.





# MỘT THÀNH PHỐ XINH ĐẸP

Pafos, với bến cảng quyến rũ và pháo đài thời trung cổ, cung cấp cuộc sống quốc tế, phong cảnh đẹp và các di tích lịch sử quan trọng. Đây là thủ đô của Síp trong 600 năm trong thời cổ đại và di sản khảo cổ của UNESCO.

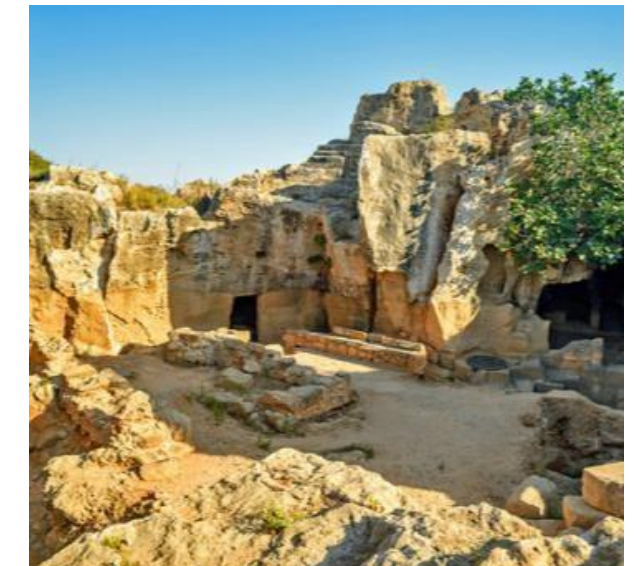
UNESCO đã đưa toàn bộ thành phố vào danh sách Di sản Văn hoá Thế giới.



# Pafos

Sự quyến rũ của thành phố lịch sử Pafos được bổ sung bởi một loạt các bãi biển tuyệt đẹp, có lẽ là tốt nhất trên đảo, Các quán cà phê và nhà hàng phong cách, tiện nghi hiện đại, thành phố về đêm náo nhiệt và nhiều điểm tham quan thú vị. Đây cũng là nơi có công viên quốc gia Akamas của Síp.

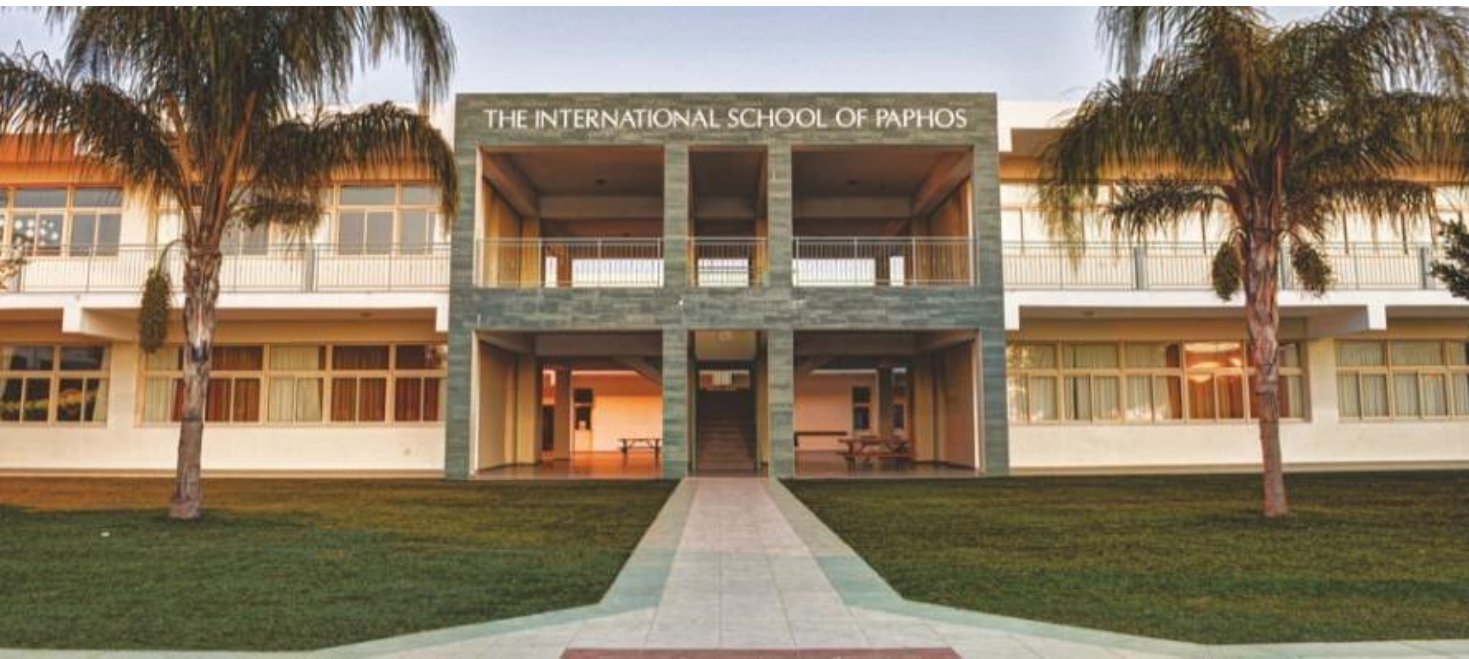
- Lâu đài tại Bến cảng
- Bãi đá Arphodite
- Khu vực khảo cổ
- Đồ sứ khảm
- Các làng truyền thống
- Lăng mộ nhà vua
- Vịnh Coral
- Công viên Akamas
- Trung tâm thương mại King Avenue





# Trường Tư Thục

TRƯỜNG QUỐC TẾ ANH TẠI FAPHOS



Trường tư thục cung cấp nền tảng giáo dục cân bằng dựa trên chương trình của Anh.



# DOMUS

CUỘC SỐNG HIỆN ĐẠI



Domus là một công trình phong cách bao gồm 59 căn hộ; Các căn hộ 1 và 2 phòng ngủ rộng rãi với hiên rộng và các căn hộ tầng thượng 3 phòng ngủ. Ngoài ra công trình này cũng có 10 căn nhà phố xinh đẹp 2 phòng ngủ.



# DOMUS

## MỘT SỐ ĐỊA ĐIỂM NỔI BẬT

1. Lâu đài Pafos
2. Công viên khảo cổ học ở trung tâm Pafos
3. Đồ sứ khảm Pafos
4. Lăng mộ nhà vua
5. Vịnh Coral
6. Trung tâm thành phố 8km

 Trường tư thục Quốc Tế 6km

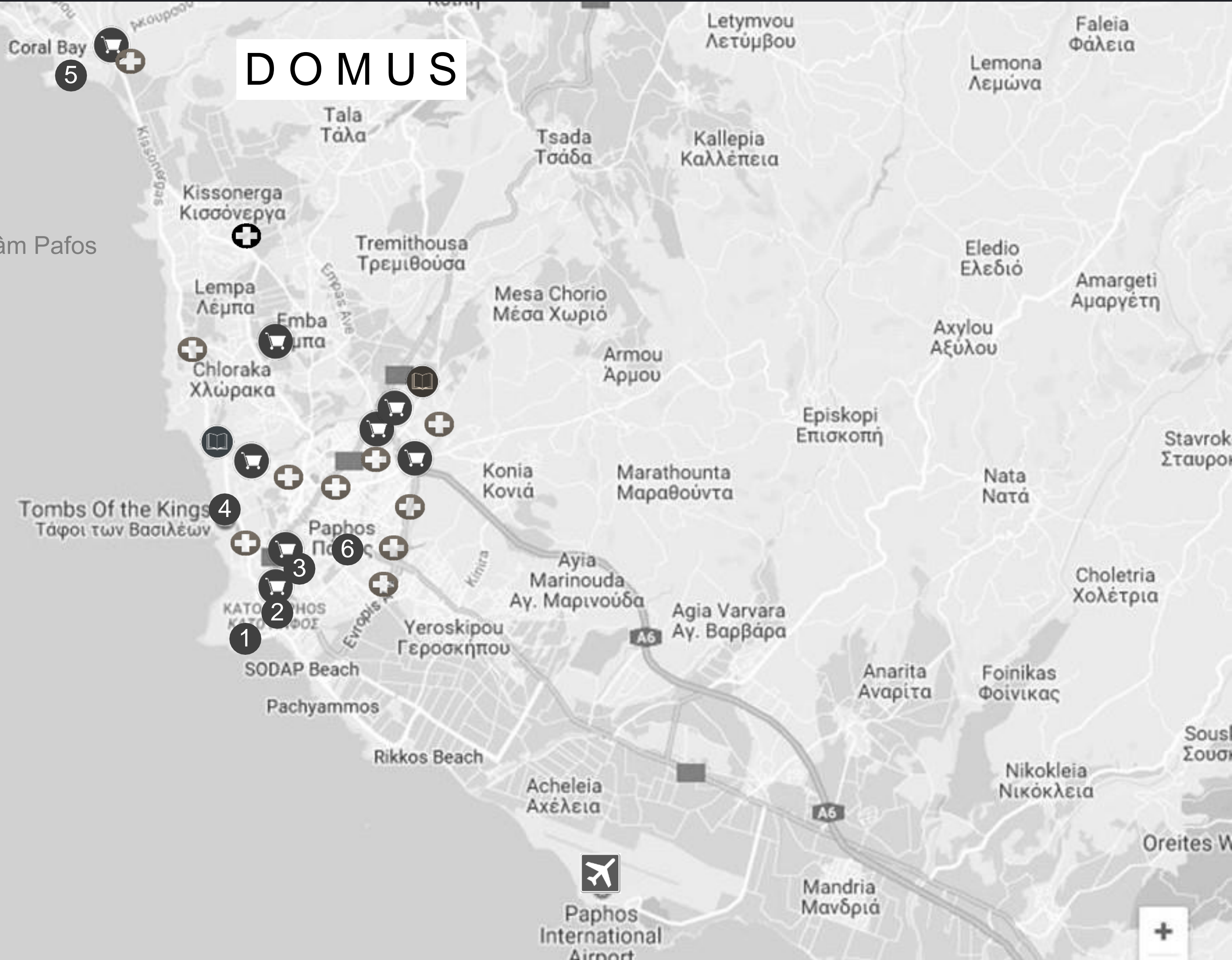
 Trường Aspire 8km

 Siêu thị

 Bệnh viện

 Sân bay Paphos 24km

 Sân bay Larnaca 138km







# Quảng trường làng Tala

Tala là một làng Síp truyền thống mà trung tâm là quảng trường của làng được bao quanh bởi các con đường lát đá vôi dành cho người đi bộ và các quán cà phê thân thiện của địa phương, quán rượu, nhà hàng, quán bar và các tiện ích khác.



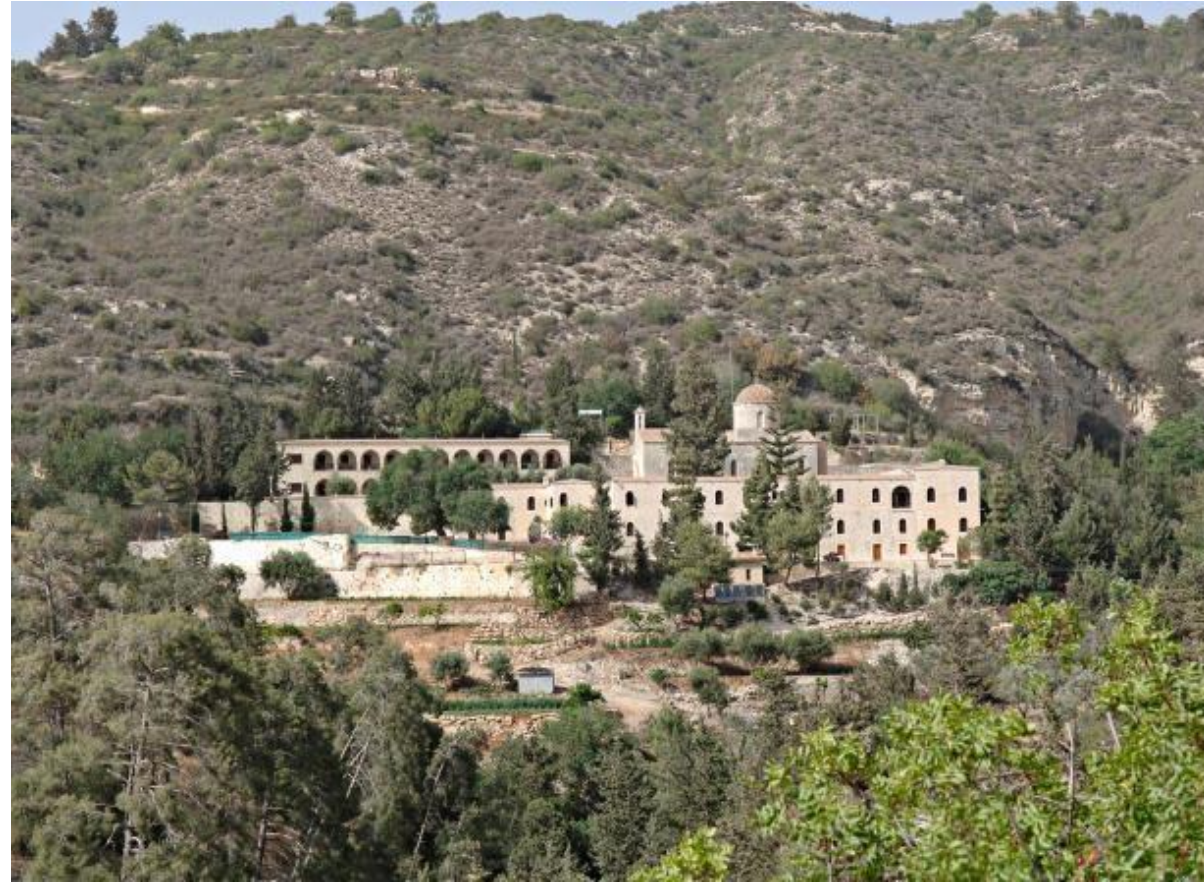


# Phong cách sống



Nhà hát Tala tổ chức nhiều vở kịch, biểu diễn và sự kiện, đặc biệt là trong mùa hè. Sở hữu phong cảnh biển đẹp đẽ như một bức phong tuyệt vời cho bất kỳ chương trình biểu diễn nào. Tại đây cũng có quán bar / nhà hàng và sân chơi cho trẻ em.





### **Câu lạc bộ gôn Minthis Hill**

Chỉ cách đó 9.4 km là sân gôn Minthis Hills.



### **Thác Adonis**

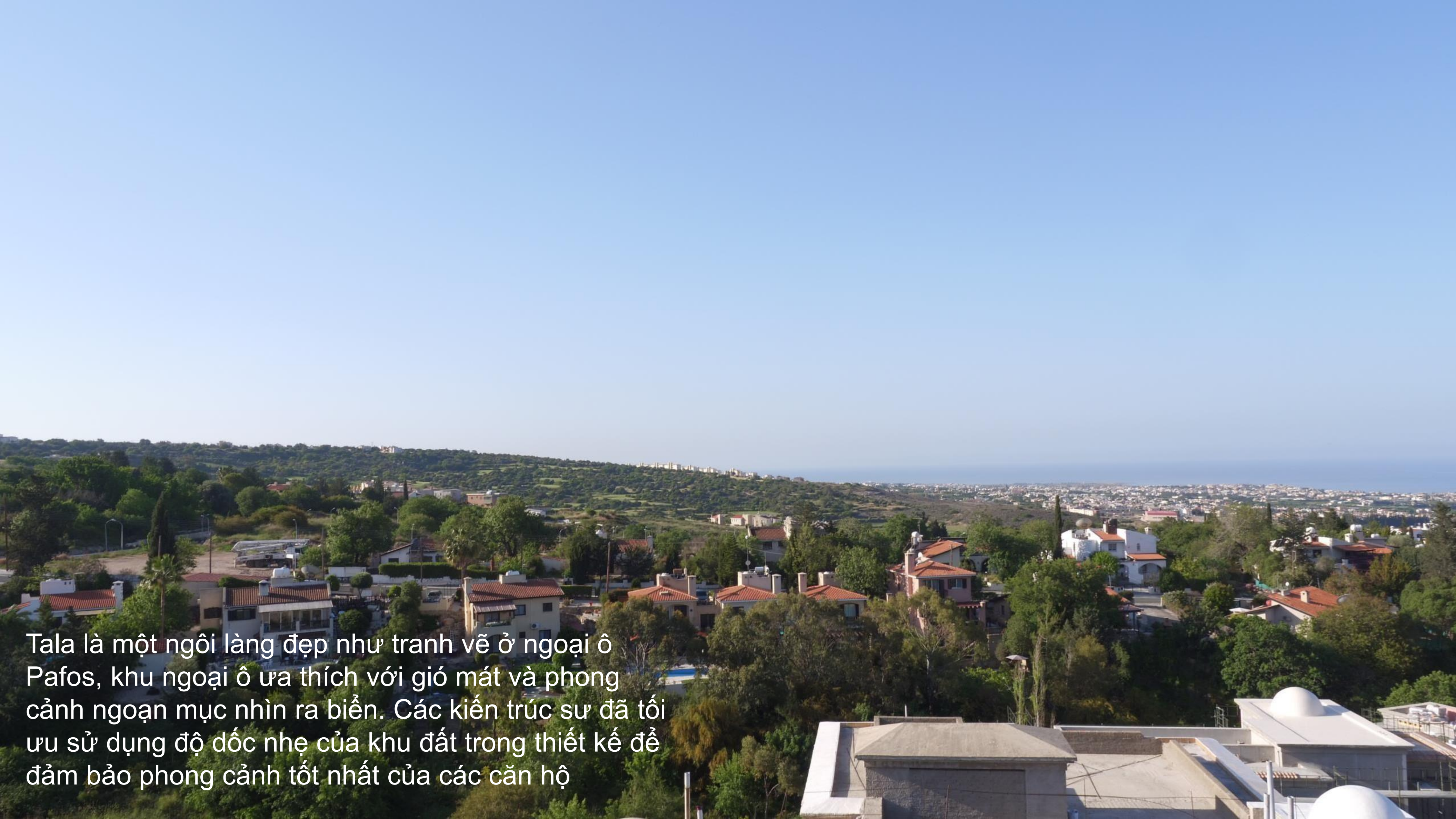
Thác Adonis có 2 tầng là một thiên đường nhỏ rất đáng đến thăm chỉ cách làng Tala 6.9km.

### **Tu viện Thánh Neophytos**

Tu viện Thánh Neophytos cách làng Tala 2.3km, một địa danh của Pafos.







Tala là một ngôi làng đẹp như tranh vẽ ở ngoại ô Pafos, khu ngoại ô ưa thích với gió mát và phong cảnh ngoạn mục nhìn ra biển. Các kiến trúc sư đã tối ưu sử dụng độ dốc nhẹ của khu đất trong thiết kế để đảm bảo phong cảnh tốt nhất của các căn hộ

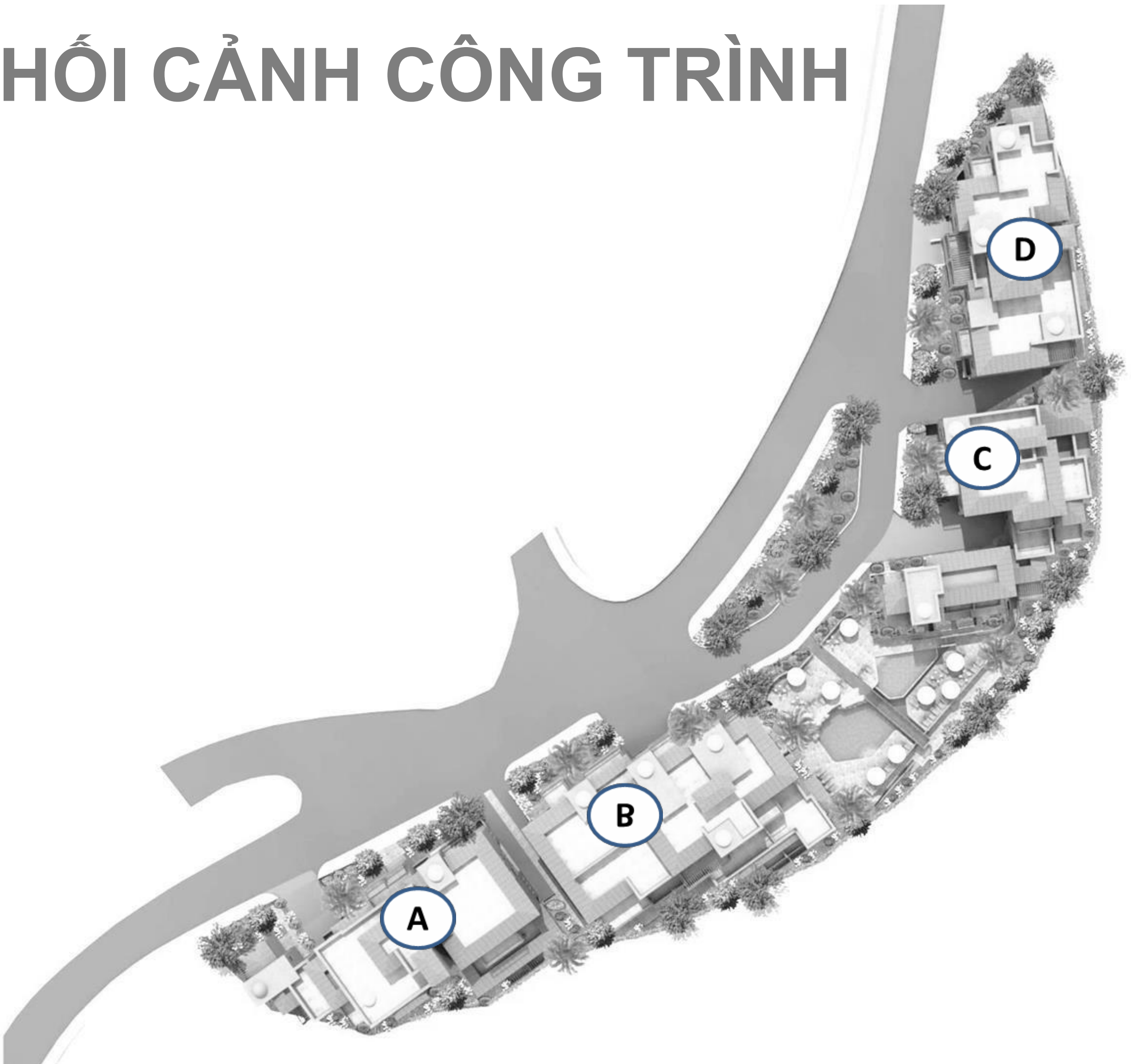


Domus thừa hưởng kiến trúc truyền thống của Sip với đặc điểm mái vòm, gạch gốm và đá.





# BẢN VẼ PHỐI CẢNH CÔNG TRÌNH







# CĂN HỘ

1,2 & 3 PHÒNG NGỦ

TỔNG DIỆN TÍCH TỬ 58 – 140 M<sup>2</sup>

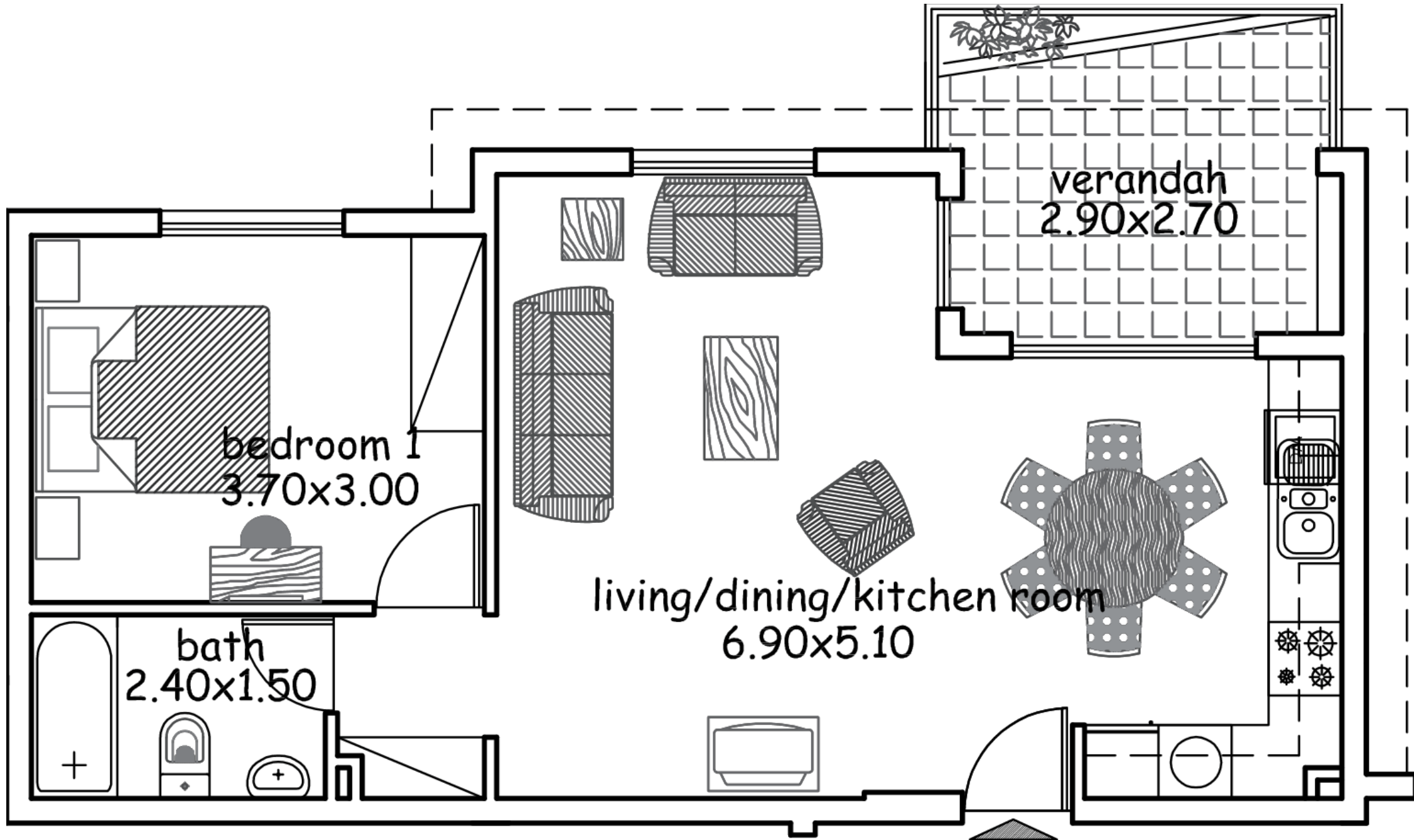






# MẪU CĂN HỘ MỘT PHÒNG NGỦ

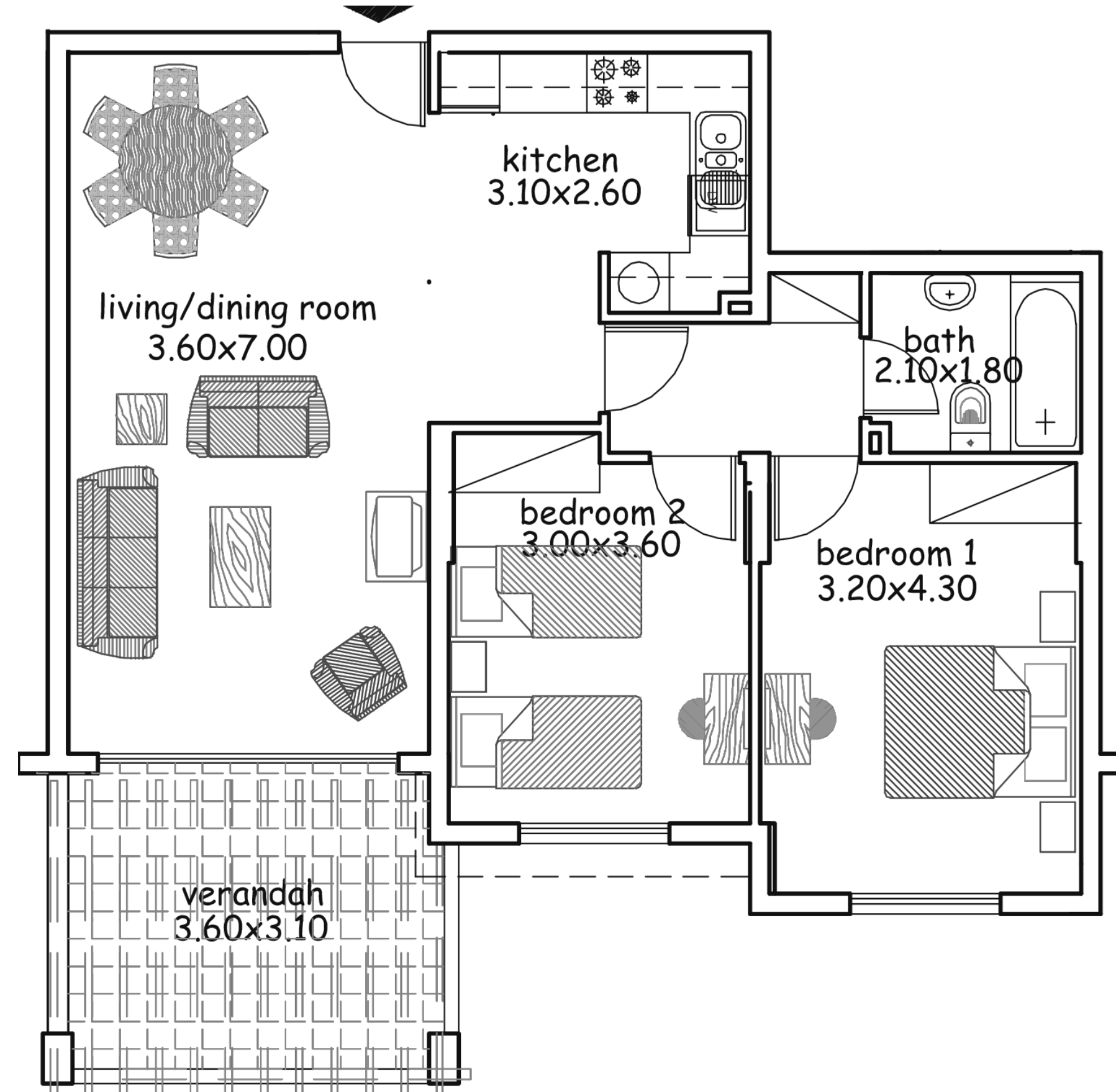
TOTAL COVERED AREA FROM 58 – 75 m<sup>2</sup>





# SAMPLE TWO BEDROOM APARTMENT

TỔNG DIỆN TÍCH TỪ 76 – 124 M<sup>2</sup>





# NHÀ PHỐ

2 PHÒNG NGỦ

TỔNG DIỆN TÍCH TỪ 93 – 123 M<sup>2</sup>



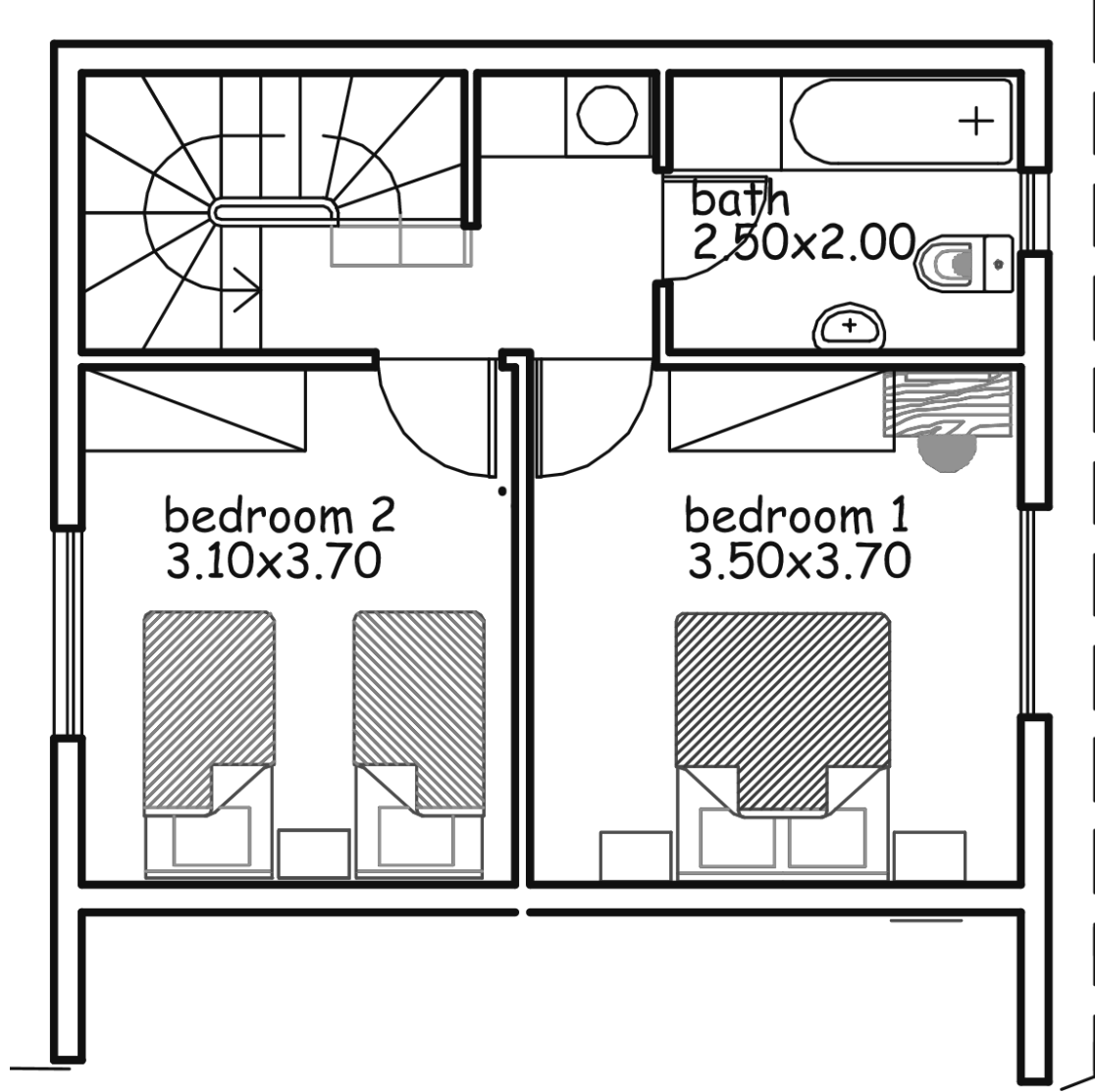
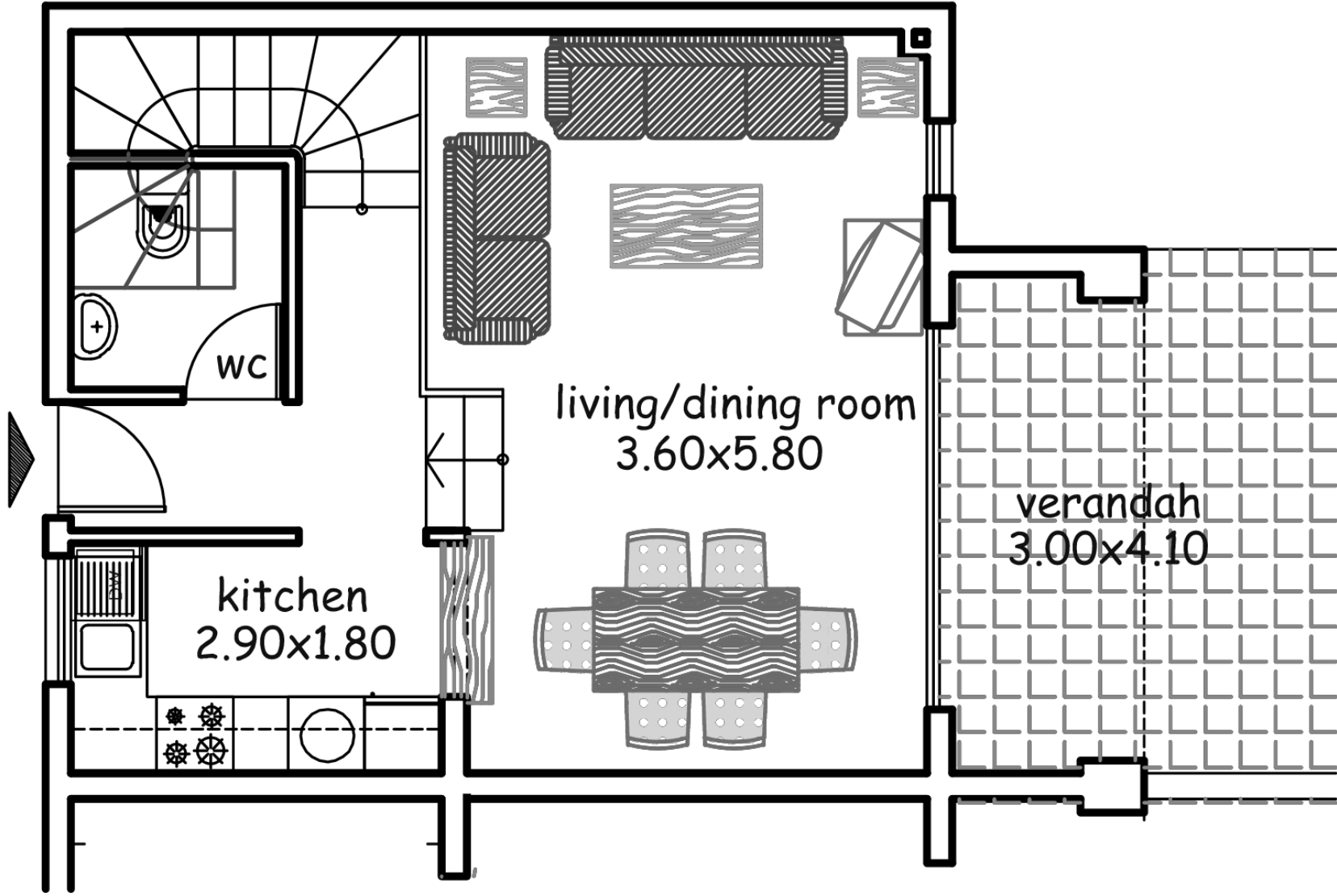






# MẪU NHÀ PHỐ HAI PHÒNG NGỦ

TỔNG DIỆN TÍCH TỪ 93 – 123 M<sup>2</sup>





# NHÀ PHỐ

3 & 4 PHÒNG NGỦ

TỔNG DIỆN TÍCH TỪ 158 – 315 M<sup>2</sup>









# MẪU CĂN HỘ TẦNG THƯỢNG BỐN PHÒNG NGỦ

TỔNG DIỆN TÍCH TỪ 156 – 315 M<sup>2</sup>







Tiến độ xây dựng: 60% đã xây hoàn tất

Ngày giao nhà: 31/12/2018



D O M U S

C O N T E M P O R A R Y L I V I N G