




NEO

MỘT KHOẢN ĐẦU TƯ MỚI, TỔ ẤM MỚI, KHÁM PHÁ MỚI

Bắt nguồn từ chân đồi ở Síp, bốn toà nhà dân cư NEO mang đến những trải nghiệm phong cách sống hiện đại, kết nối với trung tâm thành phố Limassol



Được thiết kế và chế tác bởi các nhà phát triển dự án, kiến trúc sư và kỹ sư hàng đầu Thế Giới, NEO là dự án khu dân cư landmark có uy tín và ý nghĩa toàn cầu nằm ngay cạnh bờ biển Limassol. Với hướng nhìn cảnh quang tuyệt vời, kiến trúc chưa từng có và môi trường sống ấn tượng, NEO là niềm khao khát của người dân Síp ở mọi tầng lớp



NHÀ PHÁT TRIỂN

Pafilia

Điểm đến mang phong cách đẳng cấp thế giới. Tinh thần tiên phong. Đem đến chất lượng, quan điểm thiết kế vượt trội.

Pafilia có lòng tự hào và đam mê với đảo Síp: cả vẻ đẹp tự nhiên và tiềm năng đầu tư, phát triển trên thị trường thế giới. Kinh nghiệm và mối quan hệ cá nhân của đội ngũ Pafilia trong khu vực mang lại tính xác thực và uy quyền cho sự phát triển của NEO và thương hiệu Pafilia đồng nghĩa với chất lượng và danh tiếng xuất sắc.



ĐÔI MINTHIS, SÍP



ONE LIMASSOL, SÍP



NEO, SÍP

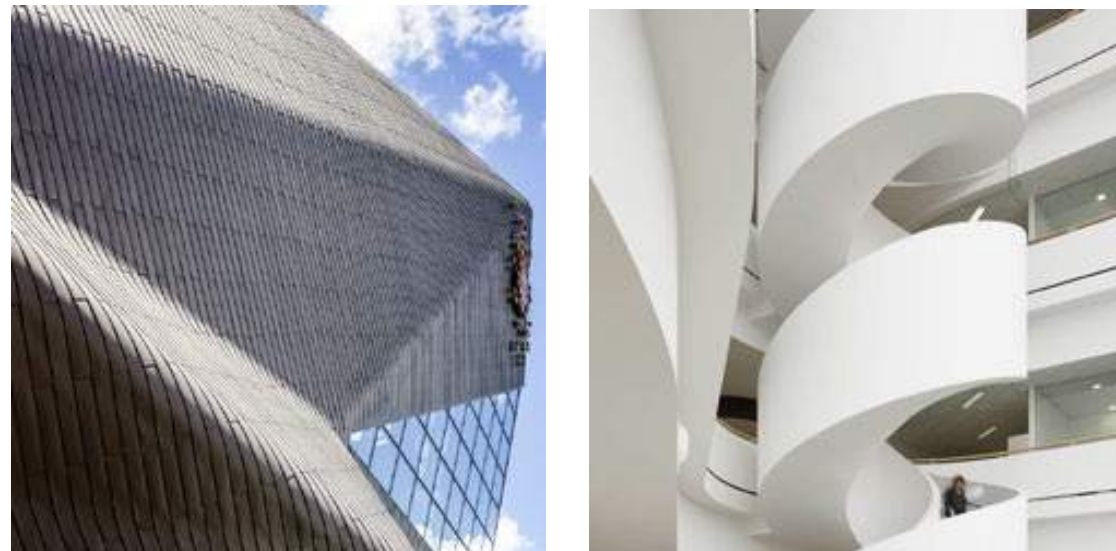


ELIAS ELIADES, GIÁM ĐỐC ĐIỀU HÀNH

KIẾN TRÚC SƯ

**WOODS
BAGOT**

Woods Bagot đặt trải nghiệm của cư dân làm trọng tâm trong quá trình thiết kế để mang đến những dự án thu hút, tiện nghi, có khả năng thích ứng với cách cư dân sử dụng không gian của chính mình. Đây là công ty tư vấn thiết kế toàn cầu gồm hơn 850 chuyên gia làm việc tại các chi nhánh ở Úc, châu Á, châu Âu, Trung Đông và Bắc Mỹ.



TRÊN: TRUNG TÂM HỘI NGHỊ ADELAIDE, ADELAIDE
DƯỚI: TRUNG TÂM NGHIÊN CỨU AHMRI, ADELAIDE

KỸ SƯ

**BUROHAPPOLD
ENGINEERING**

BuroHappold là một cơ quan tư vấn công trình quốc tế tích hợp hoạt động tại 21 vùng trên thế giới, với 60 đối tác và hơn 1700 nhân viên bao gồm một số kỹ sư hàng đầu thế giới. Qua hơn 40 năm, BuroHappold Engineering đã tạo dựng nên danh tiếng trong việc mang đến những tòa nhà và những giải pháp đô thị sáng tạo, có giá trị cao cho một thế giới không ngừng thay đổi và phát triển.



ONE LIMASSOL, SÍP

KIẾN TRÚC SƯ PHONG CẢNH

 **ANDYSTURGEONDESIGN**

Andy Sturgeon là một trong những nhà thiết kế cảnh quan và vườn hàng đầu ngành công nghiệp này. Những thiết kế hiện đại của ông là sự dung hợp giữa những chất liệu truyền thống với phong cách đương đại, được biết đến là vừa có cấu trúc thiết kế chất lượng, cách gieo trồng cách tân, vừa mang đặc trưng điêu khắc vượt thời gian.



VƯỜN TRIỂN LÃM HOA CHELSEA, LUÂN ĐÓN



NHỮNG ĐỐI TÁC ĐỊA PHƯƠNG

Những nhà tư vấn có kiến thức và chuyên môn địa phương đã được tuyển chọn để bảo đảm rằng thiết kế và sự phát triển của NEO có sự bền vững lâu dài.



eraclispapachristou architects

Kiến trúc sư Eraclis Papachristou là đơn vị thực hiện từng đoạt giải thưởng với những kinh nghiệm sâu rộng trong việc mang lại những dịch vụ kiến trúc cho phòng suite. Đơn vị này được sáng lập vào năm 1998 bởi Eraclis Papachristou và cho đến nay đã thực hiện rất nhiều dự án khác nhau, bao gồm những dinh thự tư, tòa nhà công cộng và các kế hoạch phát triển đô thị.

MARINOS N. PANAYIOTIDES

Tiếp nối kinh nghiệm từ Công Nghiệp Xây Dựng Anh Quốc và Síp, Marinos N. Panayiotides đã mở công ty riêng của mình vào năm 2000. Triết lý của công ty là luôn cung cấp những dịch vụ chuyên nghiệp có chất lượng cao nhất nhằm bảo đảm đạt được những mục tiêu về tài chính và kế ước của khách hàng. Triết lý này được ủng hộ tuyệt đối bởi những mối quan hệ chặt chẽ với chính quyền địa phương, những đơn vị kỹ thuật kiến trúc và xây dựng, cũng như các công ty luật và tư vấn.

ioannides acoustics

Công ty Ioannides Acoustics mang tới những giải pháp về âm thanh cho độ vang âm trong phòng, hạn chế tiếng ồn, sự cách âm, với những hệ thống âm thanh để đạt được sự phân phối âm thanh rõ ràng, sinh động và giảm thiểu những tạp âm không mong muốn trong và ngoài công trình xây dựng. Các dịch vụ tư vấn âm thanh được thực hiện cùng với sự cộng tác từ các kiến trúc sư và kỹ sư để mang đến những giải pháp đáp ứng nhu cầu cho nhiều dự án khác nhau.

Georghiou&ZembylasPartners

Hiệp hội đối tác Georghiou & Zembylas là một tổ chức xây dựng đứng đầu trong việc tạo ra những thiết kế cải tiến, chất lượng và bền vững. Thành lập vào năm 2006, ngày nay công ty có trụ sở ở Nicosia này sử dụng những chuyên gia giàu kinh nghiệm và kỹ thuật cao; Kỹ sư Cơ khí, Kỹ sư Điện, Nhà thiết kế Chiếu sáng, Chuyên gia đạt chuẩn EPC, các Kiểm toán viên và Giám sát viên Năng lượng được công nhận.

P.PAPADOPOULOS AND ASSOCIATES CONSULTING

Chuyên môn hóa về kỹ thuật dân dụng, môi trường, xây dựng và nền móng, công ty tư vấn thành lập vào năm 1989, từng chịu trách nhiệm trong việc giám sát và quản lý địa điểm thiết kế của rất nhiều dự án bao gồm đường xá, cầu, khách sạn, những tòa nhà công nghiệp, thương mại và khu nhà ở. Công ty này mang đến chuyên môn trong thiết kế cấu trúc động lực học và chống động đất cũng như sự tiếp xúc động lực của công trình và nền đất, bao gồm các hệ thống cách ly móng, cấu trúc và nền móng dưới mặt đất cho các bộ máy tạo chấn động.



DỰ ÁN PHÁT TRIỂN ĐỘC ĐÁO NÀY LÀ SỰ
HỢP NHẤT CỦA MÔI TRƯỜNG, SỰ CẢI TIẾN
VÀ VĂN HÓA ĐỊA PHƯƠNG.

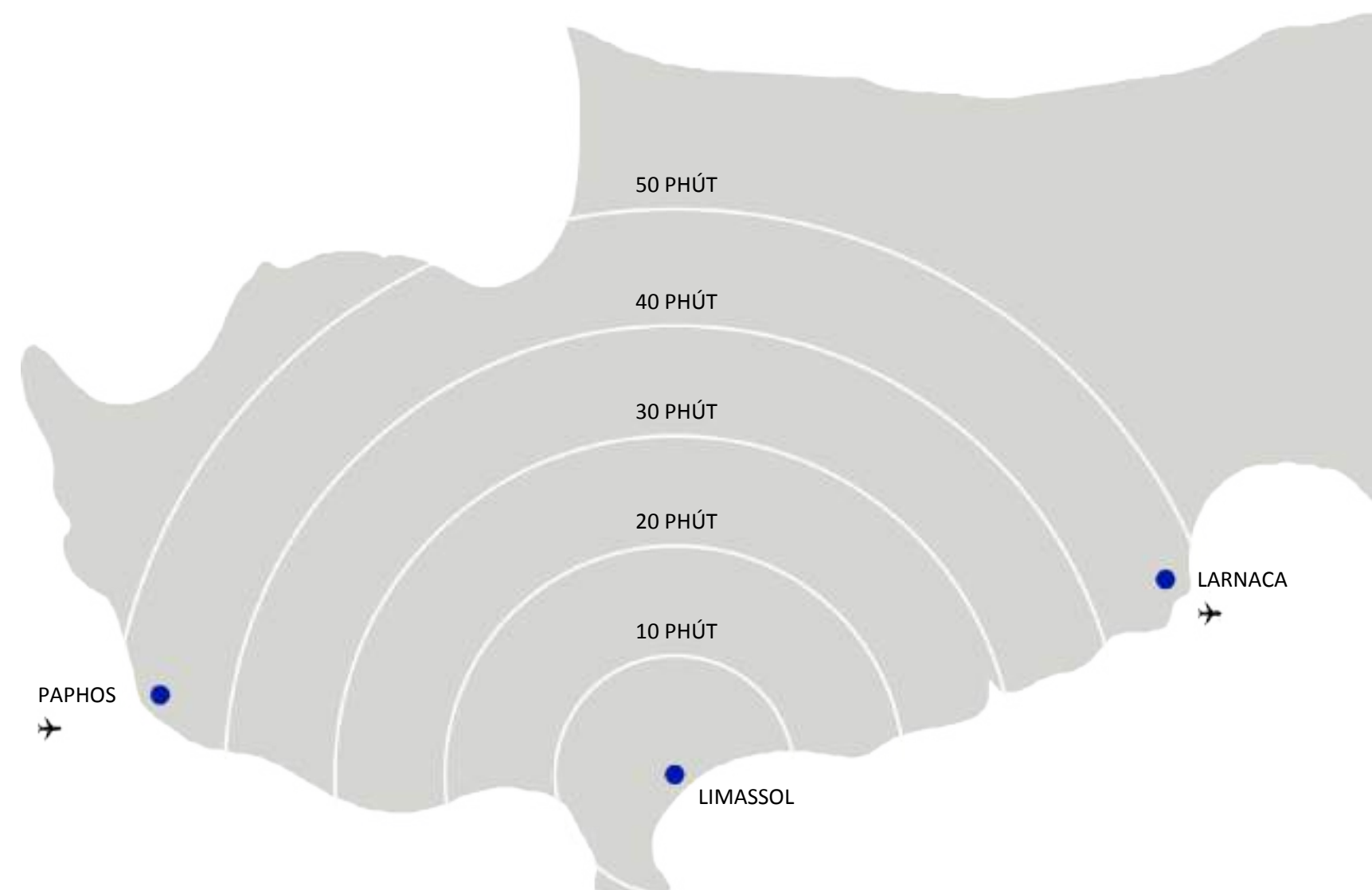
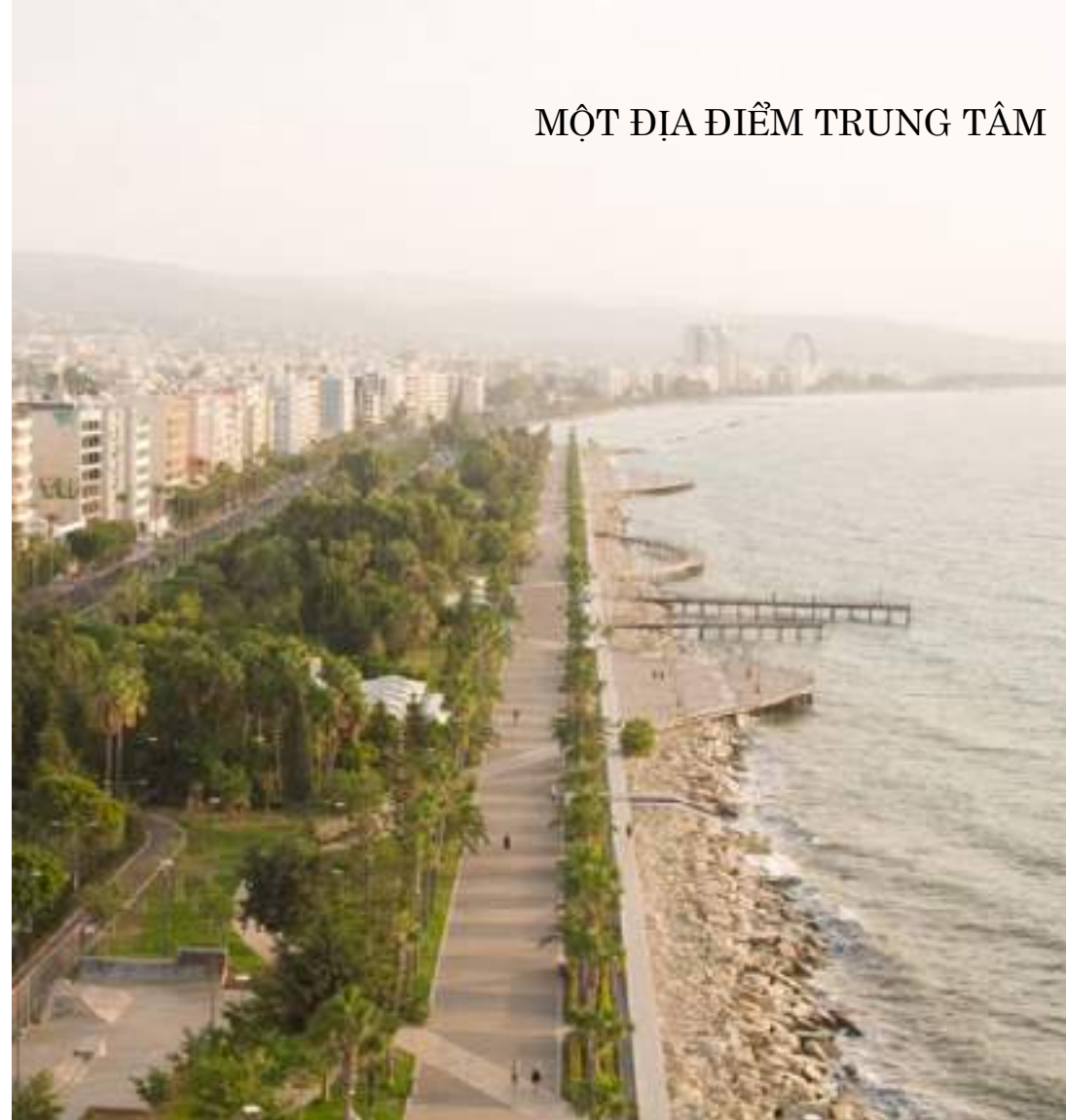


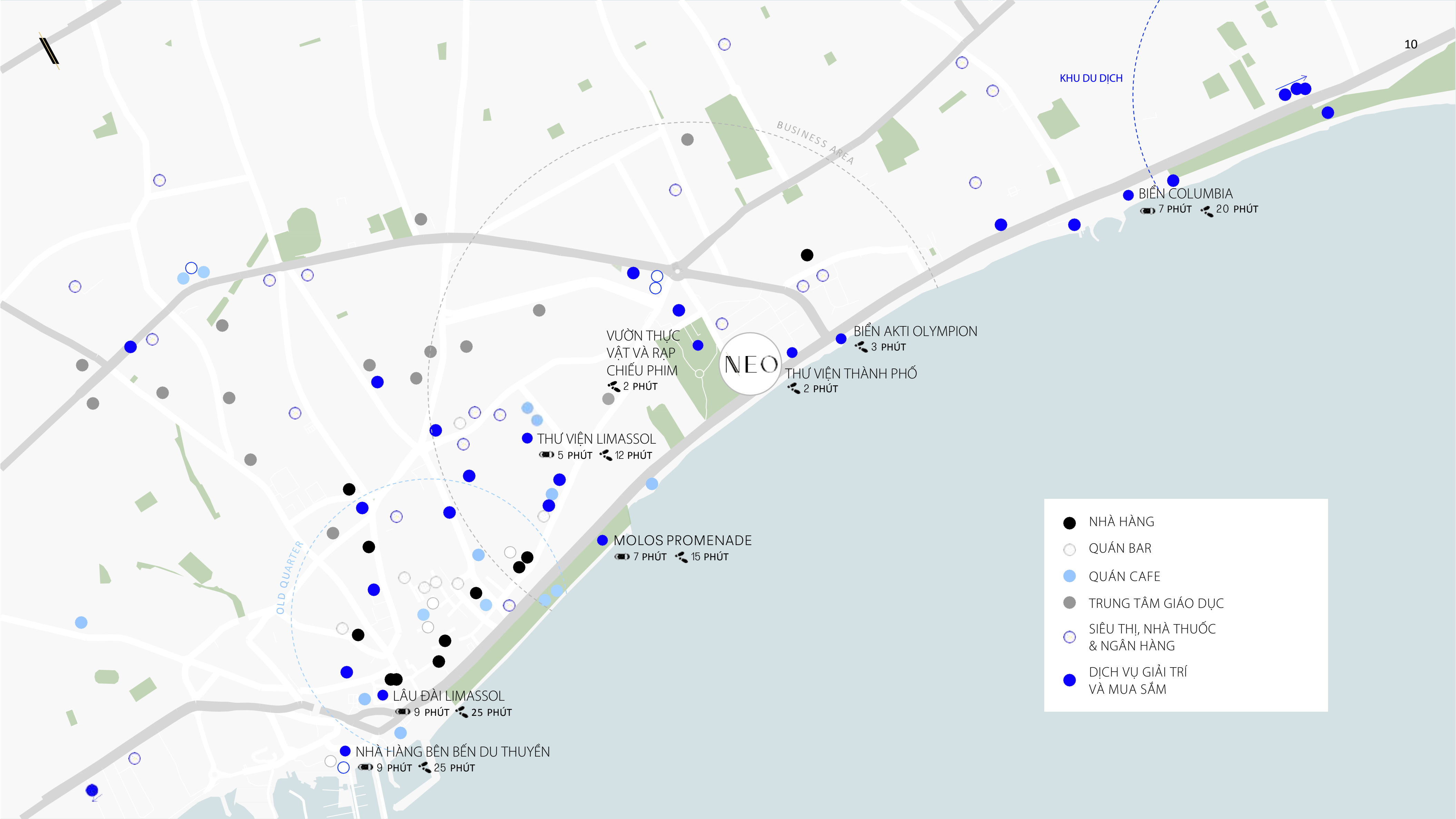


LIMASSOL, SÍP

Là thành phố tinh túy của đất nước Síp và rộng mở với quốc tế. Limassol là điển hình của sự kết nối giữa tính lãng mạn của vùng biển Riviera và tính hiện đại của một thành phố lớn.

Limassol là thành phố lớn thứ hai trên đảo, nằm giữa Pafos và Larnaca. Đây là đô thị từ xa xưa và có vị trí độc nhất vô nhị khi kết hợp những ngôi làng truyền thống nép mình bên sườn đồi và vùng biển ấm nổi tiếng của Địa Trung Hải với một đô thị nhộn nhịp.





- NHÀ HÀNG
- QUÁN BAR
- QUÁN CAFE
- TRUNG TÂM GIÁO DỤC
- SIÊU THỊ, NHÀ THUỐC & NGÂN HÀNG
- DỊCH VỤ GIẢI TRÍ VÀ MUA SẮM

BIỂN COLUMBIA
 🚗 7 PHÚT 🚶 20 PHÚT

BIỂN AKTI OLYMPION
 🚶 3 PHÚT

THƯ VIỆN THÀNH PHỐ
 🚶 2 PHÚT

VƯỜN THỰC VẬT VÀ RÁP CHIẾU PHIM
 🚶 2 PHÚT

THƯ VIỆN LIMASSOL
 🚗 5 PHÚT 🚶 12 PHÚT

MOLOS PROMENADE
 🚗 7 PHÚT 🚶 15 PHÚT

LÂU ĐÀI LIMASSOL
 🚗 9 PHÚT 🚶 25 PHÚT

NHÀ HÀNG BÊN BẾN DU THUYỀN
 🚗 9 PHÚT 🚶 25 PHÚT

TRƯỚC NGƯỠNG CỦA NHÀ BẠN

Một thành phố được ưa thích. Bạn có thể ngâm chân trong làn sóng ấm trên những bãi biển tự nhiên đồng thời tận hưởng không khí nhộn nhịp của cuộc sống đô thị hiện đại.

Bờ biển trải dài đến vô tận khiến Limassol khác những thành phố mà bạn thường thấy. 16 km đường bờ biển gắn mác Blue Flag với làn nước trong xanh và cát vàng nắng ấm trải dài ra ngay trước cửa nhà bạn. Vị trí tuyệt vời này cũng mang đến tầm nhìn xa trông rộng cho NEO. Các khu vực xung quanh đều được bảo đảm nguyên vẹn – vì vậy trong tương lai sẽ không có tòa nhà cao tầng nào cản trở tầm nhìn từ mọi phía của tòa nhà. Nếu bạn muốn ra ngoài khám phá, khí hậu đảo Síp mang lại vô vàn cơ hội tận hưởng không khí và say sưa trong một thiên đường tự nhiên - lối sống hoàn hảo khiến tâm trí, cơ thể và tâm hồn được hài hòa.



MỘT ĐỊA ĐIỂM TRUNG TÂM



RÁP CHIẾU PHIM THÀNH PHỐ NGOÀI TRỜI



PHỐ ĐI BỘ



VƯỜN ĐÔ THỊ LIMASSOL



KHU TRUNG BÀY CÔNG CỘNG LIMASSOL



BIỆT THỰ CỔ

TÂM NHÌN

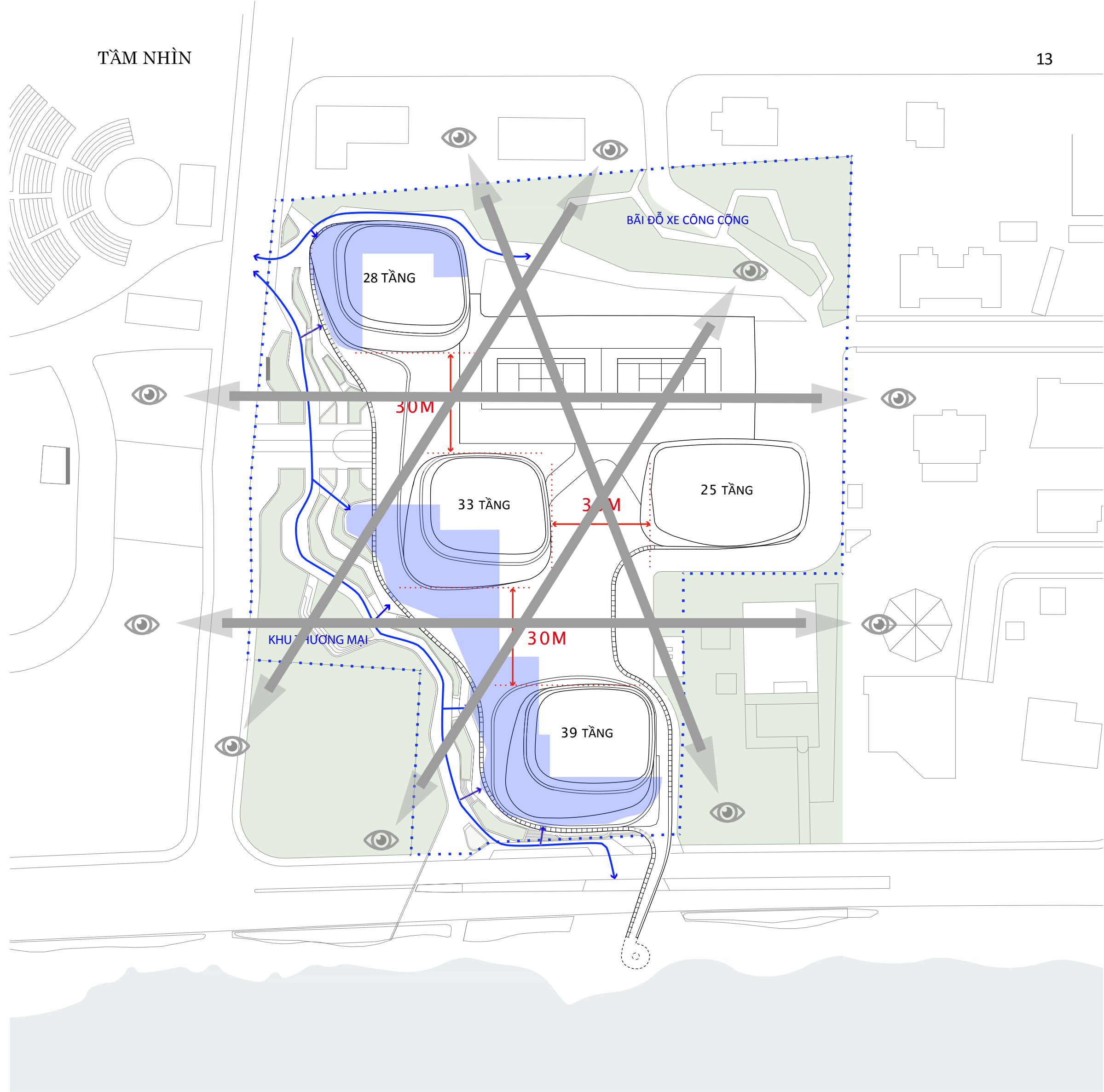
Thiết kế ưu tiên nhu cầu cư dân, thấm nhuần tinh thần sôi động của Limassol. Mỗi khu dân cư đều là một phần của văn hóa và cộng đồng. Mỗi người đều sống với những khoảnh khắc cho riêng mình, và môi trường xung quanh cũng đóng góp cho khoảnh khắc đó. NEO được thiết kế từ trong ra ngoài sao cho gần gũi nhất với những trải nghiệm sinh sống, làm việc, thư giãn và vui chơi hằng ngày của cư dân.



MỘT KHU DÂN CƯ MỚI

Một dòng chảy cuộc sống mới. Một công trình kiến trúc mới, tạo ra những mối liên kết và làm tăng ý thức cộng đồng.

Cảm giác hòa nhập và kết nối là mục tiêu trọng điểm trong thiết kế và kỹ thuật xây dựng của NEO. Cảnh quan của NEO không bị tách biệt khỏi không gian công cộng xung quanh, tạo nên một khung cảnh hòa hợp. Mọi khía cạnh trong bản thiết kế đã được nhận định là thích hợp với phong cách "Lima-Soul", thiết kế dành cho cả cư dân và cộng đồng cùng trải nghiệm.



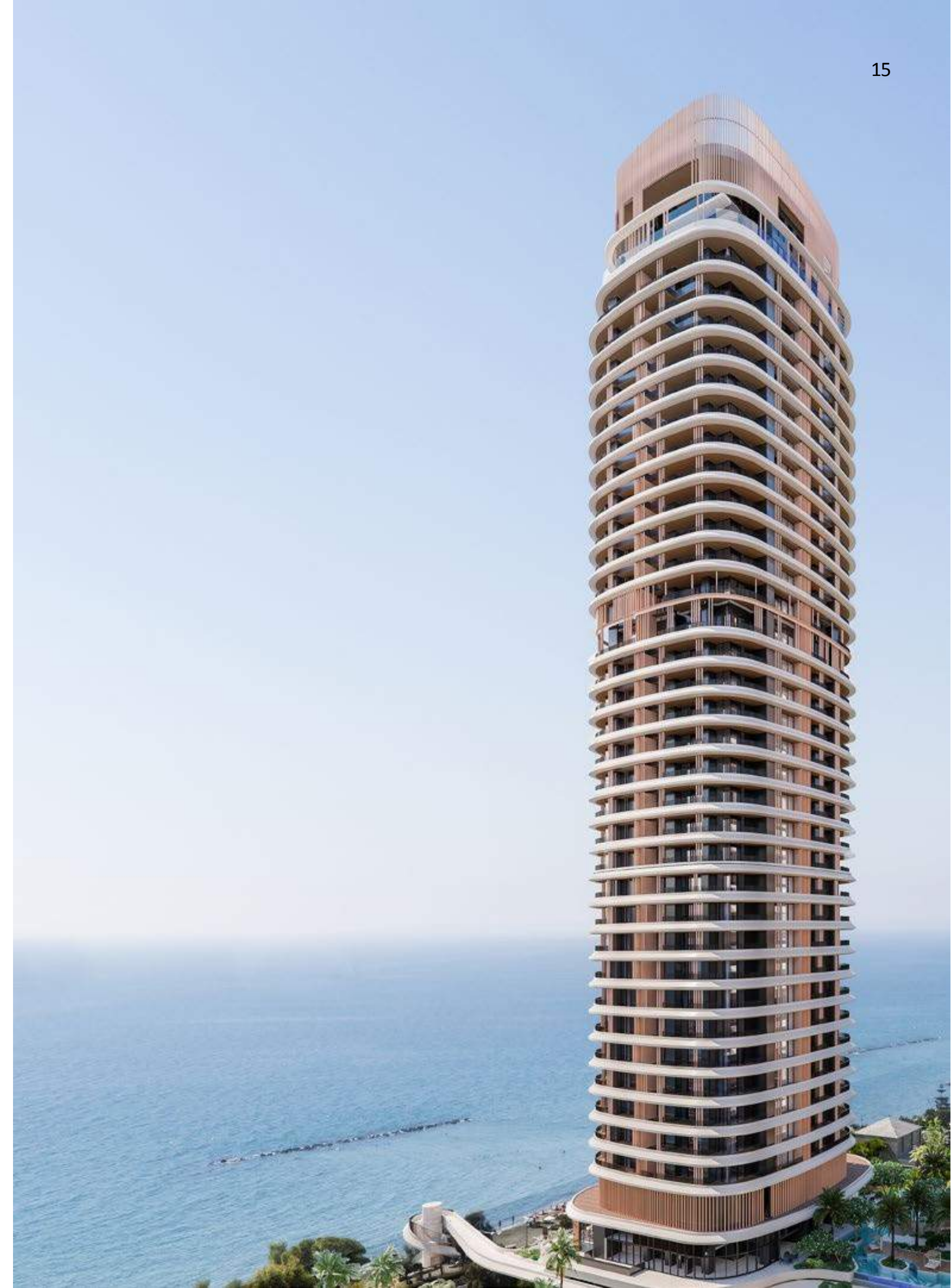


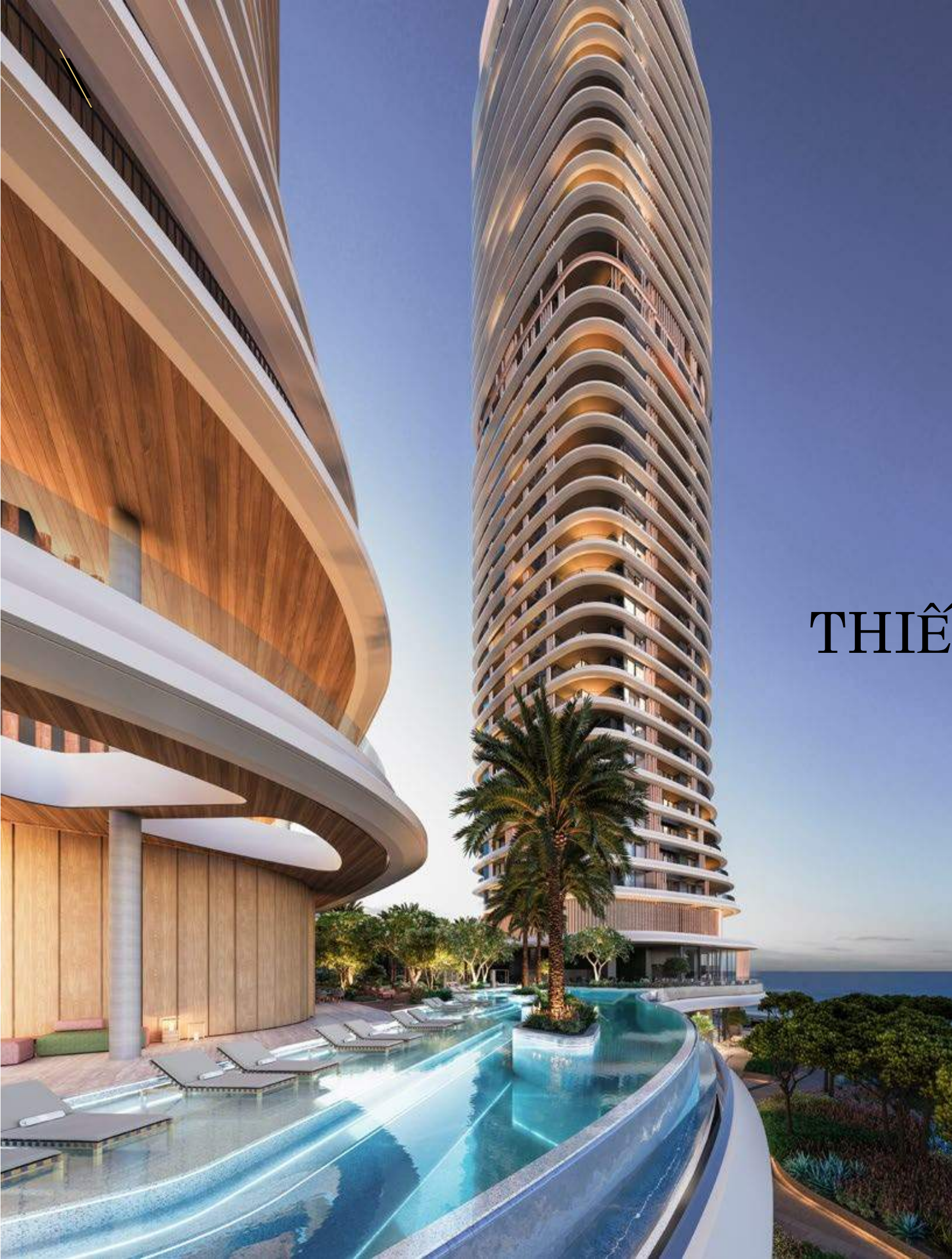
**KHÔNG GIAN SINH HOẠT BÊN
TRONG ĐƯỢC HÒA QUYÊN VỚI
NGOẠI CẢNH, GIÚP CỬ DÂN CẢM
NHẬN ĐƯỢC SỰ DỊCH CHUYỂN
CỦA KHÔNG KHÍ, ÁNH SÁNG VÀ
CẢ KHÔNG GIAN.**



THIẾT KẾ & VẬT LIỆU

Vật liệu, màu sắc và tầm nhìn của NEO đều mang đặc trưng của vùng Địa Trung Hải. Tòa tháp mềm mại với những đường cong nhẹ nhàng làm nổi bật những mái hiên so le trông như những chiếc vương miện quý phái.





TÂM NHÌN

Triết lý thiết kế của NEO tập trung vào sự cân bằng không gian bên trong và bên ngoài, cùng khung hình chắc chắn từ những vật liệu tốt nhất có thiết kế hiện đại và nhiều điểm nhấn độc đáo.

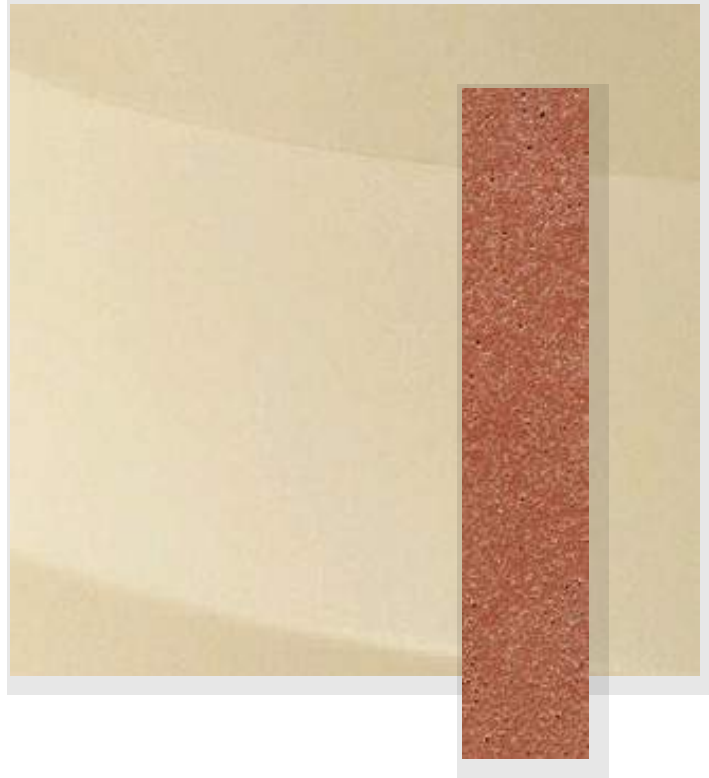
Định hướng thiết kế của Woods Bagot là tạo nên một trung tâm đặc biệt tập trung vào phong cách sống, nhấn mạnh vào những “biệt thự trên không”, tiêu điểm của vị trí độc đáo này.



THIẾT KẾ & VẬT LIỆU



MẶT TIỀN



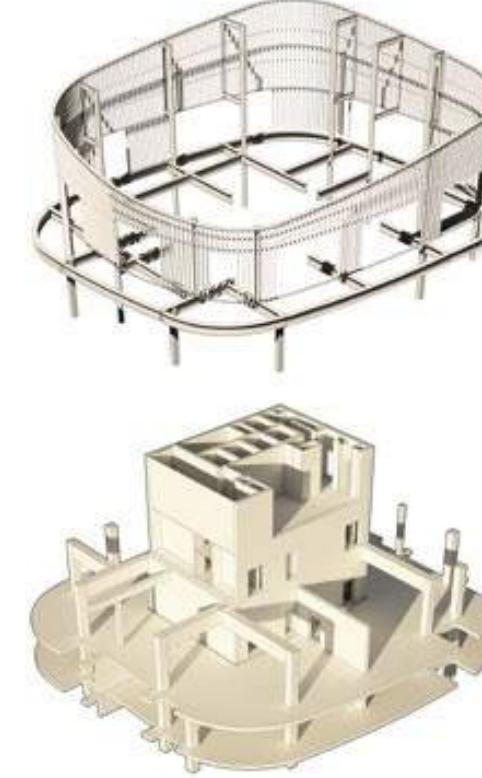
Vật liệu, màu sắc và tầm nhìn của NEO đều mang đặc trưng của vùng Địa Trung Hải. Tòa tháp mềm mại với những đường cong nhẹ nhàng làm nổi bật những mái hiên so le trông như những chiếc vương miện quý phái. Thiết kế cong hiện đại của những tòa tháp này mang đến cho các căn hộ tầm nhìn đa chiều, với các góc được thiết kế tròn mềm mại, tối đa hóa tầm nhìn độc đáo từ mỗi căn hộ.

THIẾT KẾ VÒM



Những hàng hiên vòm tạo nhã tạo bố cục cảnh quan cho mỗi khu nhà ở, đồng thời mang đến khu vực râm mát cần thiết để cư dân tận hưởng một lối sống thư giãn và giải trí ngoài trời.

ĐỈNH CHÓP



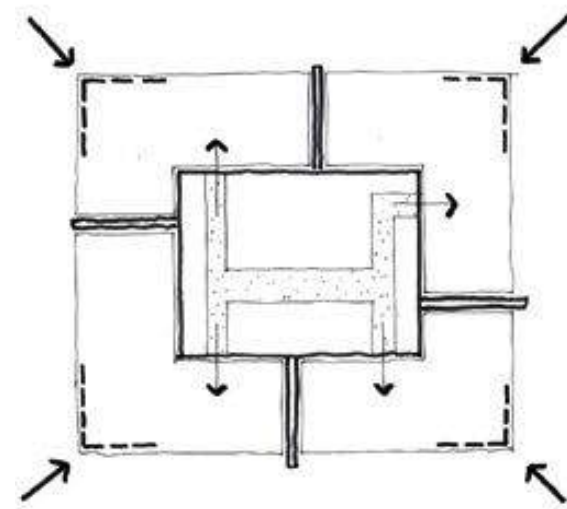
Những đường viền chân màu đất nung lấy cảm hứng từ môi trường tự nhiên của người Síp, tạo thành một hình chóp vòng quanh đỉnh của mỗi tòa tháp, trông như thể đang dần dần tan biến vào bầu trời. Cách thiết kế này cũng bảo vệ tầm nhìn của mỗi căn hộ trên đỉnh tòa tháp, là chi tiết cốt lõi cho những khách hàng mong muốn có một khoảng rộng không tì vết từ căn hộ Penthouse của mình.

THIẾT KẾ VÂY CÁ

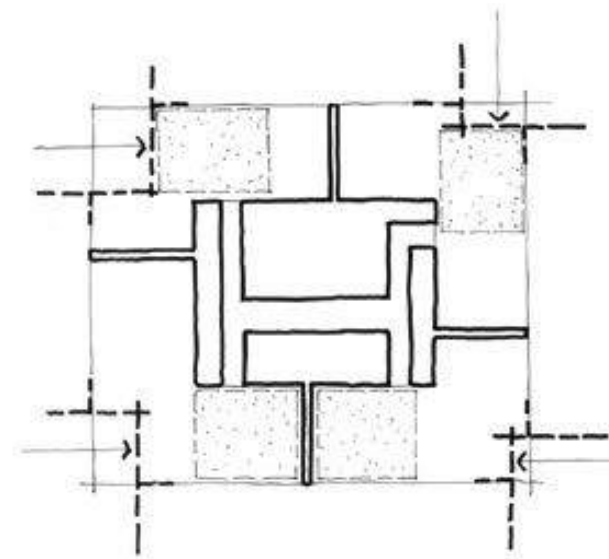


Thiết kế vây cá tạo nên những dải bóng râm tập trung cho không gian sinh sống và nghỉ ngơi bên trong. Cấu trúc của chúng bảo đảm tầm nhìn không bị gián đoạn ở mọi góc độ nhưng vẫn tạo ra cảm giác riêng tư khi sinh hoạt ngoài hiên.

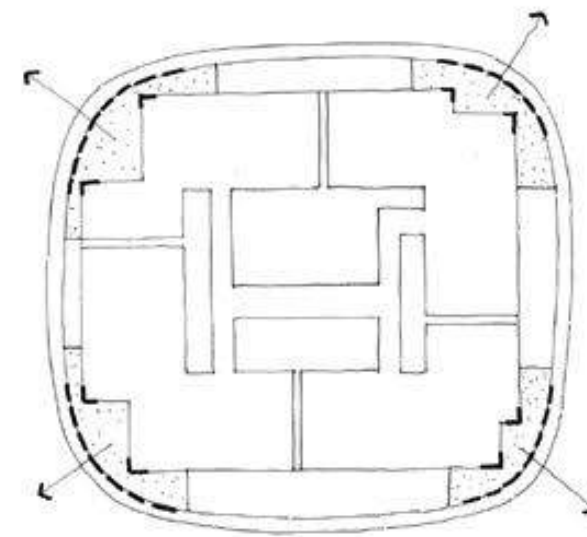
KHÔNG GIAN & DÒNG KHÍ



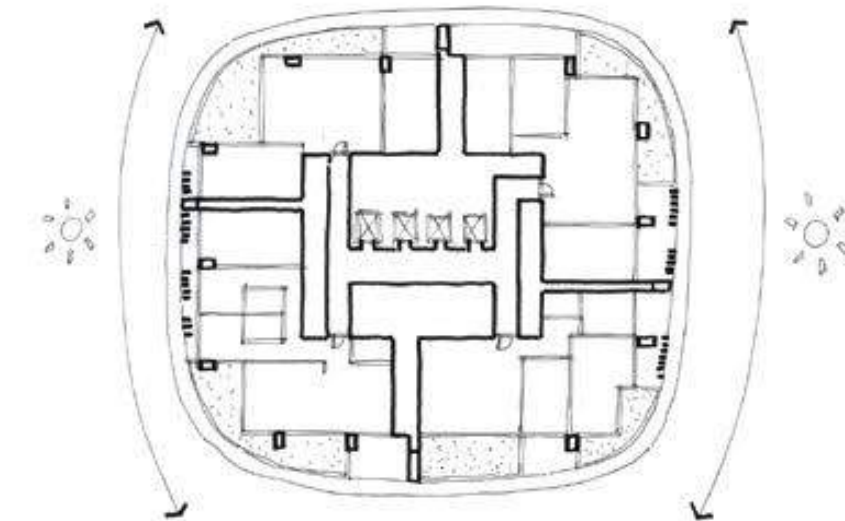
1. Sơ đồ chong chóng xoay xung quanh điểm trung tâm.



2. Phòng khách được định hướng và ban công sát cạnh để tăng cường tầm nhìn cảnh quan.



3. Các góc tròn để tối đa hóa tầm nhìn và khiến tòa tháp mềm mại hơn trong cảnh quan đô thị.



4. Thêm thanh lam chắn nắng cho mặt hướng Đông và Tây tòa nhà

Thiết kế chong chóng tạo ra không gian sống tối ưu. Các ban công nổi dài tạo nên độ cong cho các tòa tháp, mang đến một không gian sống ngoài trời rộng mở và bóng râm từ vòm che. Thiết kế này giúp nội thất được sắp xếp hợp lý hơn và mang đến không gian sống lý tưởng. Nó cũng giúp tối ưu hóa tầm nhìn và bảo đảm sự riêng tư tuyệt đối. Nhìn chung, nó tạo ra những biệt thự trên không.



CẢNH QUAN

Nhà thiết kế cảnh quan và vườn Andy Sturgeon đã thiết kế một sơ đồ khu vực xanh, đồng thời dùng một bảng màu với những chất liệu và màu sắc được trau chuốt để tạo ra những không gian với những các cách riêng biệt và độc đáo.

Từ những khu vườn giàu cây xanh tới những bàn ăn ngoài trời đẹp lạ lùng, bóng râm lác đác dưới những tán cây ăn trái, và những bụi thảo dược thơm góp phần tăng thêm trải nghiệm giác quan. Nhằm tạo nên năng lượng nhộn nhịp cho trung tâm thương mại, cảnh quan nên được mượn từ môi trường bờ biển xung quanh, với những cây thông, bách xù, hương thảo và xô thơm bản địa, tương phản và được tôn lên bởi đá vôi, đá huyền vũ và đá hoa cương với nhiều tông màu đậm, ấm.



TÂM NHÌN



\ NHỮNG BỂ BOI LỘ THIÊN



\ BỂ BOI TRẺ EM





NEO

AMIA

AMIA là tòa tháp gần nhất để đi vào thành phố một cách nhanh chóng và dễ dàng. Tầm nhìn từ những biệt thự trên không thấy được công viên tự nhiên và những ngọn núi. Là nơi có Wellness Spa, AMIA là trung tâm sức khỏe cho việc thư giãn và thưởng ngoạn.

2 PHÒNG NGỦ: 20
3 PHÒNG NGỦ: 56
DUPLEX: 2
CĂN NỬA TẦNG: 2
PENTHOUSE: 1

UNA

UNA là tiêu điểm của giải trí: khu dân cư của nó nằm bên trên một rạp chiếu phim lộ thiên. Tầm nhìn của UNA đón lấy bờ biển ngoạn mục của Limassol, với những tầm nhìn trải dài xuống biển.

2 PHÒNG NGỦ: 14
3 PHÒNG NGỦ: 30
DUPLEX: 2
CĂN NỬA TẦNG: 2
PENTHOUSE: 1

KAIA

KAIA là tòa tháp gần trung tâm nhất, mang đến cho những cư dân một địa chỉ đặc biệt cho lối sống tiện nghi. Nổi bật lên nhờ tầm nhìn hướng nắng, KAIA có lợi thế ở khoảng cách gần và lối vào trực tiếp đến tòa nhà thể chất và khu để xe dân cư.

2 PHÒNG NGỦ: 49
3 PHÒNG NGỦ: 46
DUPLEX: 2
CĂN NỬA TẦNG: 2
PENTHOUSE: 1

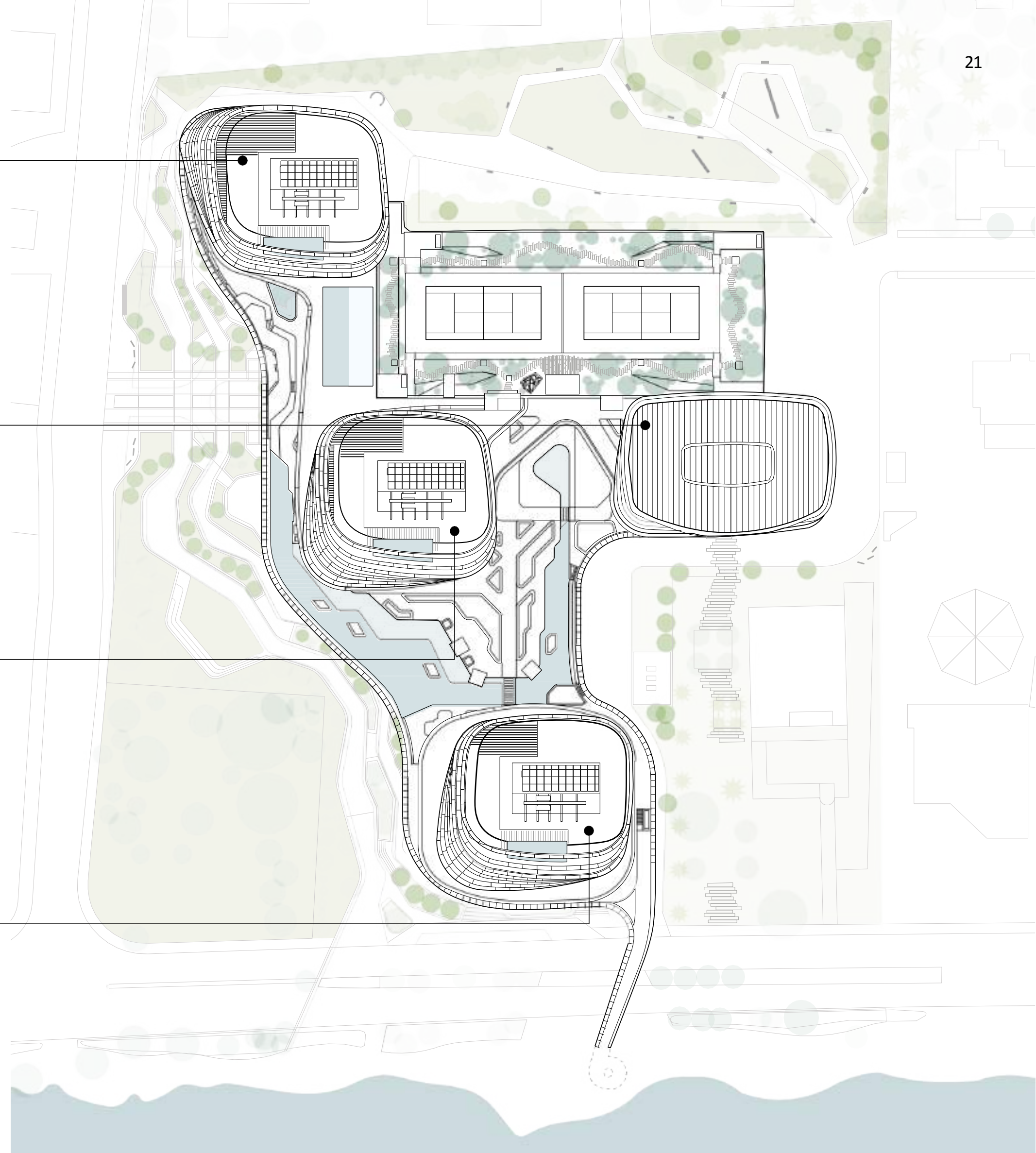
RIVA

Là tòa nhà xa nhất về phía Nam, RIVA, với vị trí nằm sát mặt biển, mang đến cho cư dân một trải nghiệm đầy đủ về một không gian rộng, với cảnh biển không chút gián đoạn. RIVA cũng là nơi chào đón những vị khách tới các nhà hàng và quầy bar được đặt ngay bên cạnh con đường nối riêng tới biển.

2 PHÒNG NGỦ: 29
3 PHÒNG NGỦ: 85
DUPLEX: 2
CĂN NỬA TẦNG: 4
PENTHOUSE: 1

GIAI ĐOẠN 2

GIAI ĐOẠN 1





RIVA

85 BIỆT THỰ TRÊN KHÔNG BA PHÒNG NGỦ
29 BIỆT THỰ TRÊN KHÔNG HAI PHÒNG NGỦ
4 BIỆT THỰ TRÊN KHÔNG BỐN PHÒNG NGỦ
4 CĂN NỬA TẦNG
2 CĂN HỘ DUPLEX
1 CĂN PENTHOUSE
LỐI VÀO HÀNH LANG RIÊNG

KAIYA



AMIA

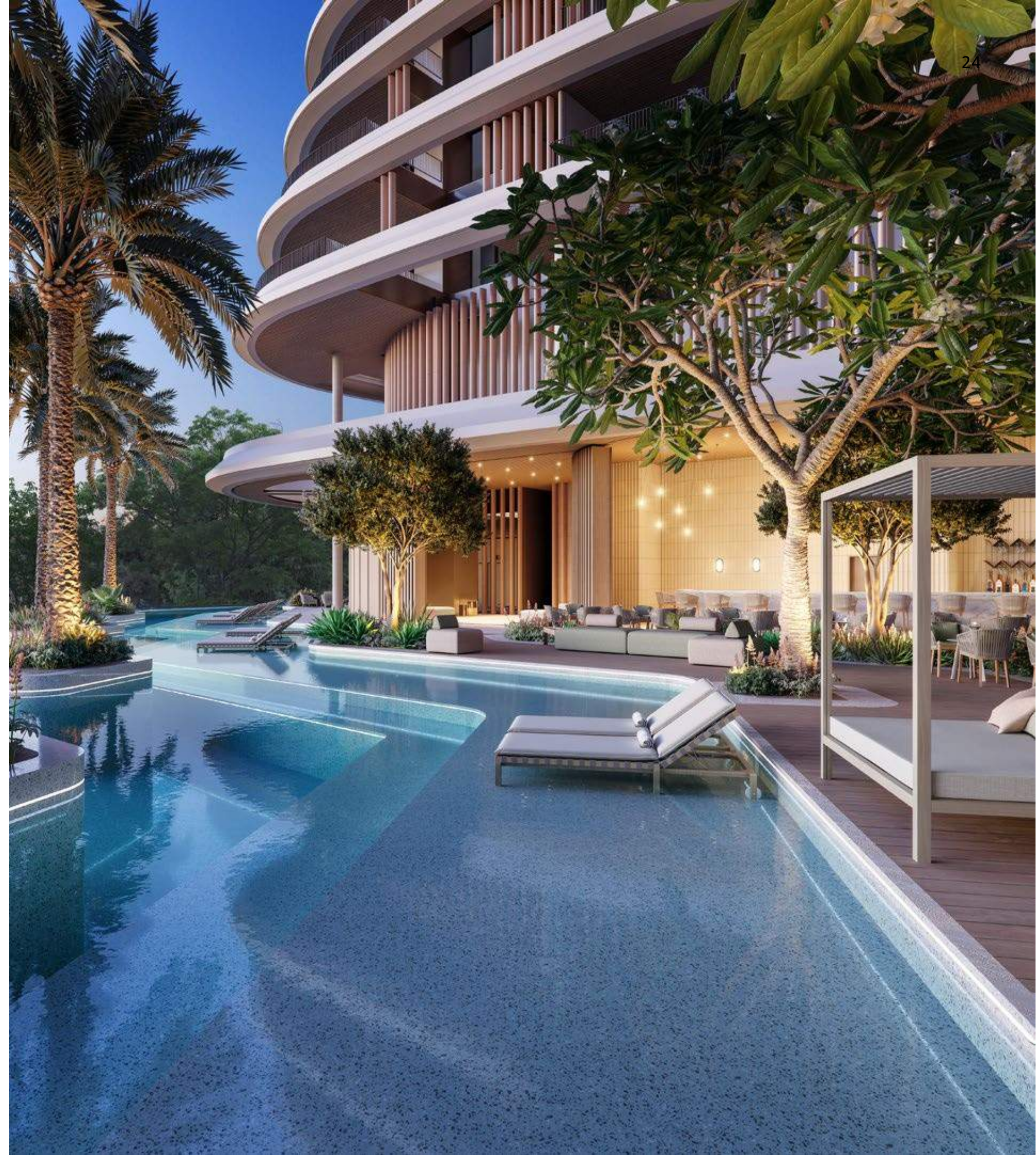


UNA



TIỆN NGHI

Nước mang tới sự thanh bình và sức sống. Điều này là nét đặc trưng lớn trong thiết kế của NEO. Bên rìa của Địa Trung Hải, bốn bể bơi, spa chăm sóc sức khỏe và phòng tập thể hình riêng được thiết kế để tôn vinh lên vẻ đẹp của đại dương.



SINH HOẠT NGOÀI TRỜI

Một lối sống được quản lý, hiện đại và cầ u tiên,
gắn chặt với phong thái tinh tế và giàu lịch sử
của người Địa Trung Hải.

Bốn tòa nhà của NEO nổi lên từ trung tâm của The
Podium: một trung tâm được thiết kế để mang
đến cho cư dân những khoảnh khắc thư giãn, hoạt
động, giải trí và nghỉ dưỡng.

CÔNG VIÊN TỰ NHIÊN
SPA

QUẦY ĐỒ UỐNG
LỐI VÀO

BỂ BƠI THƯ GIÃN
BỂ BƠI CHUYÊN DỤNG

RẠP CHIẾU PHIM
KHU VỰC CHO TRẺ EM
SÂN HIỀN
PHÒNG TẬP THỂ HÌNH
PHÒNG TIẾP KHÁCH

QUẦY BAR BỂ BƠI

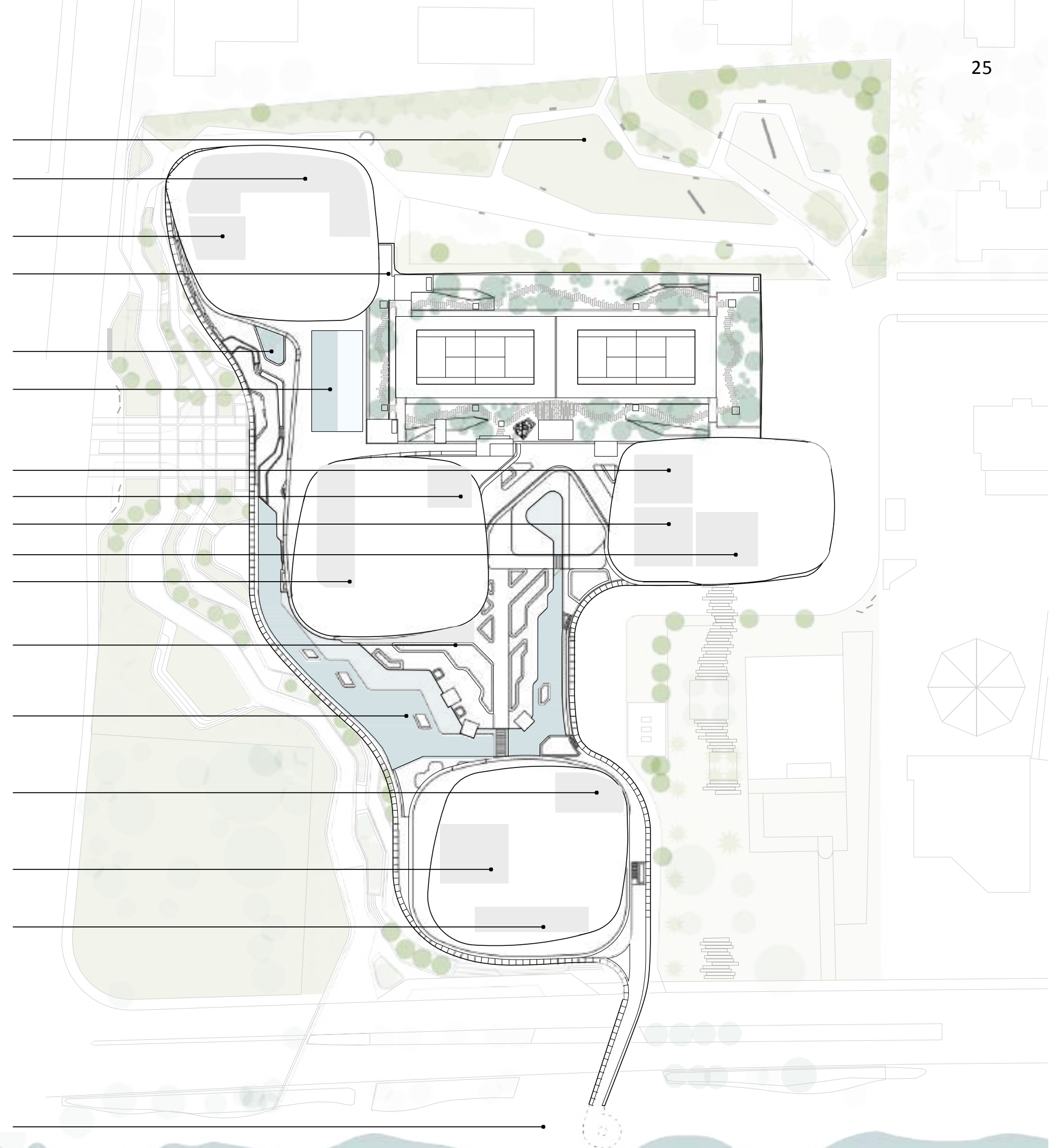
BỂ BƠI GIA ĐÌNH
BỂ BƠI TRẺ EM

KHU ĂN TỐI RIÊNG TƯ

QUẦY BAR

NHÀ HÀNG

BÃI BIỂN



\ BỂ BƠI CHUYÊN DỤNG trong nhà 150 m² / 25 x 6m

HỒ BƠI RIÊNG

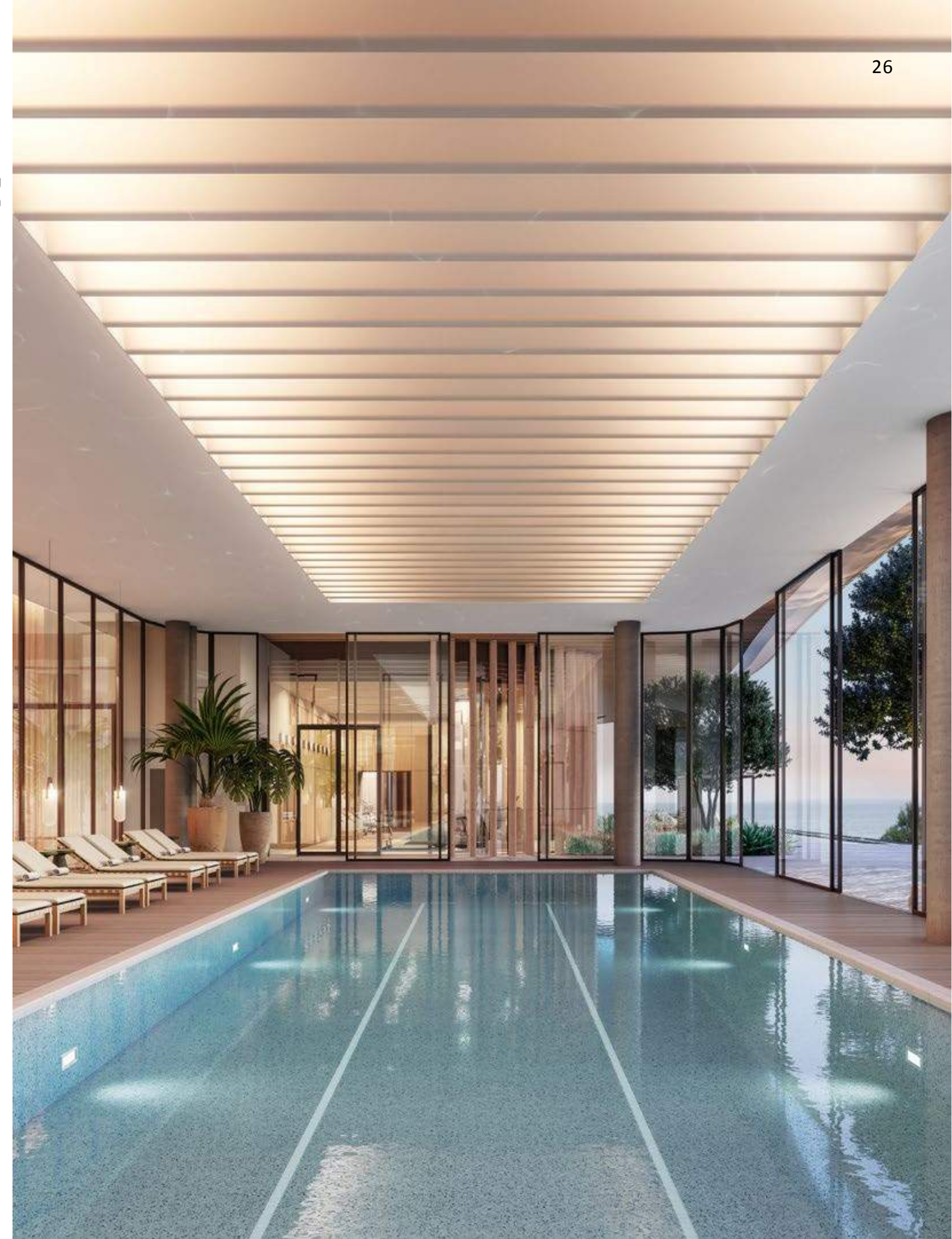


\ BỂ BƠI THƯ GIÃN 475 m²

Nước mang tới sự thanh bình và sức sống. Điều này là nét đặc trưng lớn trong thiết kế của NEO. Bên rìa của Địa Trung Hải, bốn bể bơi, spa chăm sóc sức khỏe và phòng tập thể hình riêng được thiết kế để tôn vinh lên vẻ đẹp của đại dương.



\ BỂ BƠI TRẺ EM 58 m²



TIỆN NGHI



\ SẢNH SPA



\ PHÒNG TRỊ LIỆU

SPA CHĂM SÓC SỨC KHỎE

\ PHÒNG XÔNG HƠI



Hài hòa. Cân bằng. Khỏe khoắn.
Thiết kế để thưởng ngoạn.
Nơi nghỉ dưỡng tại gia của bạn.





TIỆN NGHI

Hai sân gôn có cây cối và bụi cỏ bao quanh.

PHÒNG TẬP THỂ HÌNH SÂN TENNIS RẠP CHIẾU PHIM

\ PHÒNG TẬP THỂ HÌNH
PHÒNG TẬP AEROBIC: 90 m²
PHÒNG TRỮ NHIÊN LIỆU: 75 m²
PHÒNG TẬP YOGA: 55 m²

\ 2 SÂN TENNIS



\ RẠP CHIẾU PHIM

\ KHU LÀNG MINTHIS



HỘI VIÊN MINTHIS

\ SÂN GÔN



Cư dân NEO được hưởng lợi khi là hội viên tại các cơ sở tại Minthis - khu nghỉ dưỡng của Pafilia nằm giữa cảnh quan sườn đồi Síp xinh đẹp.





TRUNG TÂM MUA SẮM

\ TẦNG MUA SẮM



TRUNG TÂM MUA SẮM



Một trung tâm mua sắm.
Một tòa landmark nổi bật.
Một sự kết nối. Một cảm
nhận về nơi chốn. Tất cả
tạo nên một điểm đến
mới cho Limassol.

\ TẦM NHÌN RA KHÔNG TRUNG



TRUNG TÂM MUA SẮM

Ăn tối tại câu lạc bộ của NEO
đem đến trải nghiệm ẩm thực
đẳng cấp thế giới, dịch vụ cá
nhân tuyệt vời và tầm nhìn
không giới hạn.

CÂU LẠC BỘ VÀ ĂN TỐI



31

\ BÊN TRONG



\ BAN CÔNG



TRUNG TÂM MUA SẮM

\ QUẦY ĐỒ UỐNG



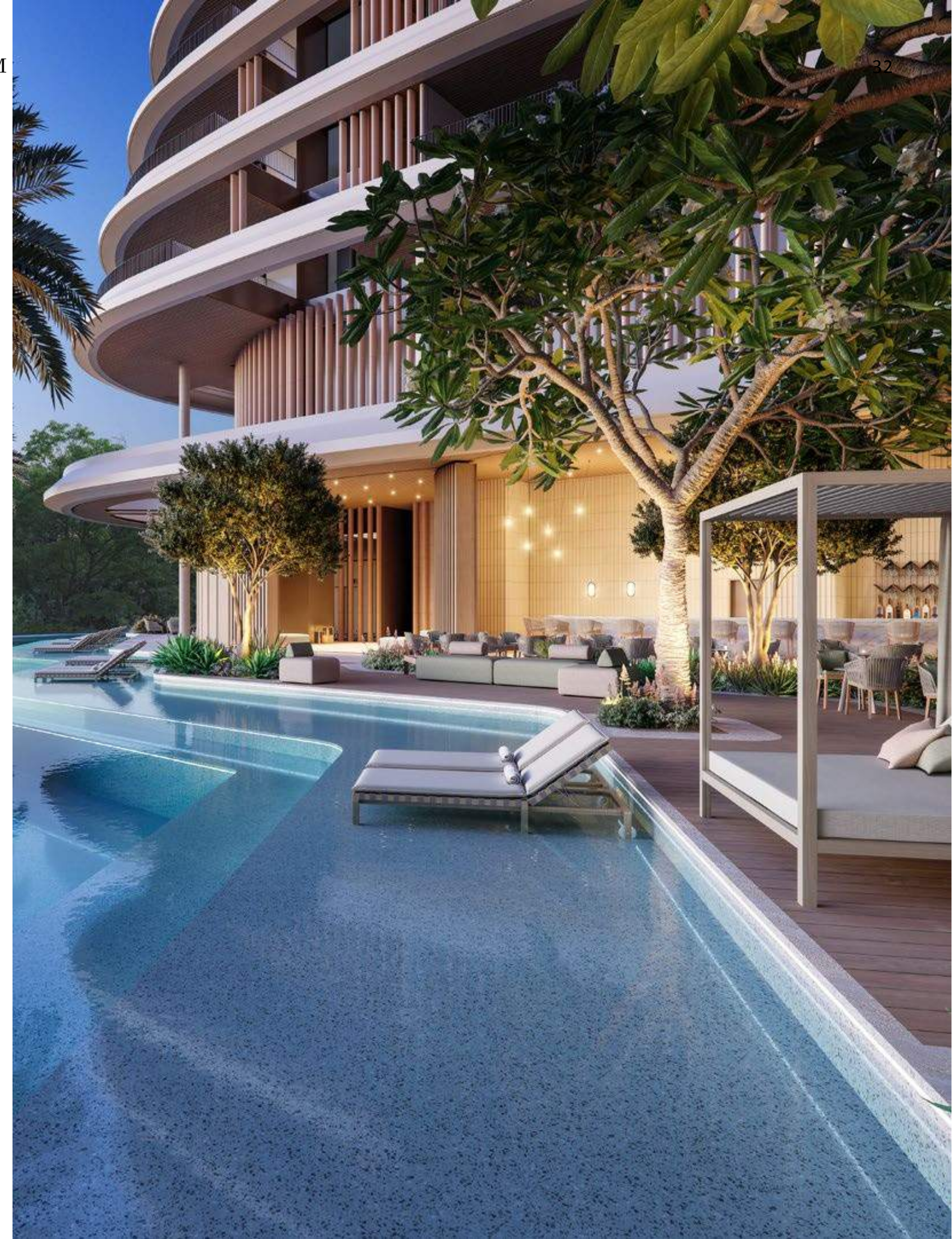
\ QUẦY BAR BỂ BƠI

QUẦY BAR

Không gian cho bạn.
Nơi gặp gỡ. Một lối sống lười
cuốn cả ngày và đêm.



\ QUẦY BAR NGOÀI TRỜI





PHỤC VỤ CAO CẤP

Dịch vụ 6 sao, hỗ trợ cá nhân, phục vụ đặt riêng.
Thiết kế cho cuộc sống năng động và hiện đại.

NEO

\ AN NINH

Lễ tân
Nhân viên bảo vệ
Camera quản lý
Lối vào bảo mật

\ HỖ TRỢ THIẾT YẾU

Dọn phòng & giặt rửa
Giặt đồ & giặt khô
Trông trẻ
Sắp xếp lịch hẹn bác sĩ
Gia sư riêng
Các dịch vụ sửa chữa và bảo trì

\ GIẢI TRÍ

Sự kiện & vé tham dự
Du lịch bằng tàu
Tổ chức tiệc & sự kiện
Ngắm cảnh quan
Dịch vụ đồ ăn và đồ uống tại phòng
Đặt chỗ nhà hàng, quán bar, club.
Spa
Tập luyện cá nhân
Đặt chỗ chơi thể thao

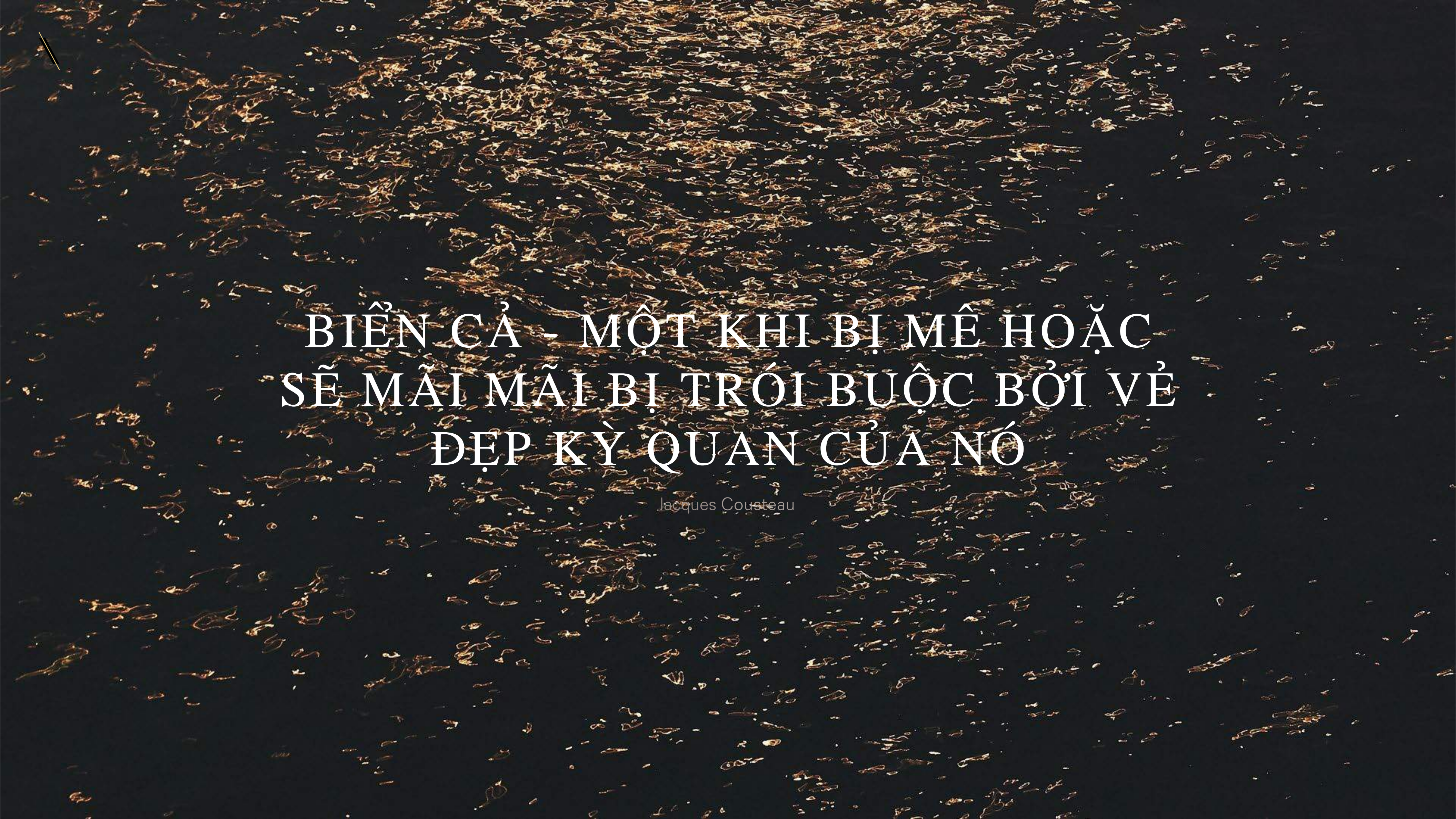
\ DU LỊCH

Phương tiện đi lại
Đặt vé máy bay
Đặt chỗ khách sạn
Xe cho thuê

\ MUA SẴM

Mua sắm chung & mua sắm cá nhân
Đặt mua và giao hoa / quà tặng
Vật dụng nhà bếp





BIỂN CẢ - MỘT KHI BỊ MÊ HOẶC
SẼ MÃI MÃI BỊ TRÓI BUỘC BỞI VẺ
ĐẸP KỲ QUAN CỦA NÓ

Jacques Cousteau



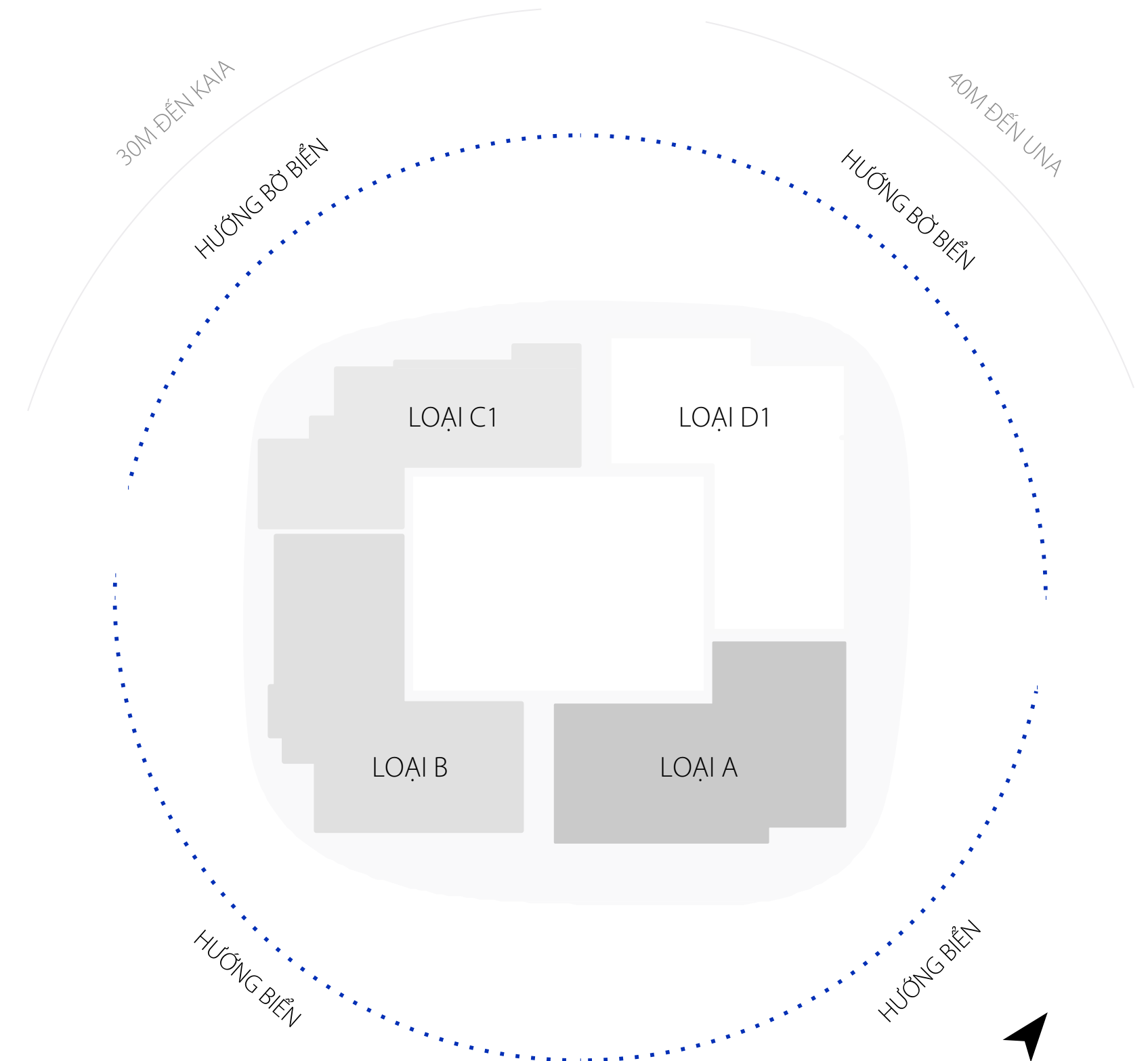
BẤT ĐỘNG SẢN

Mỗi khu dân cư là một khu nghỉ dưỡng và cũng là một trải nghiệm đáng nhớ - mở ra một cánh cửa tới bầu trời, đại dương, bờ cát và linh hồn của Limassol.



CẢNH QUAN

Vị trí đặc địa sát biển của NEO, tiếp giáp với vườn thực vật, rạp chiếu phim và khu trưng bày văn hóa tại Limassol, tạo ra những quang cảnh tuyệt diệu với những khoảng không gian bất tận. Độ cong của kiến trúc này kết nối biển, thành phố và những ngọn núi, mang đến cho tất cả các khu biệt thự trên không tầm nhìn trải rộng 180 độ.



MẶT CẮT NGANG CỦA TÒA NHÀ RIVA



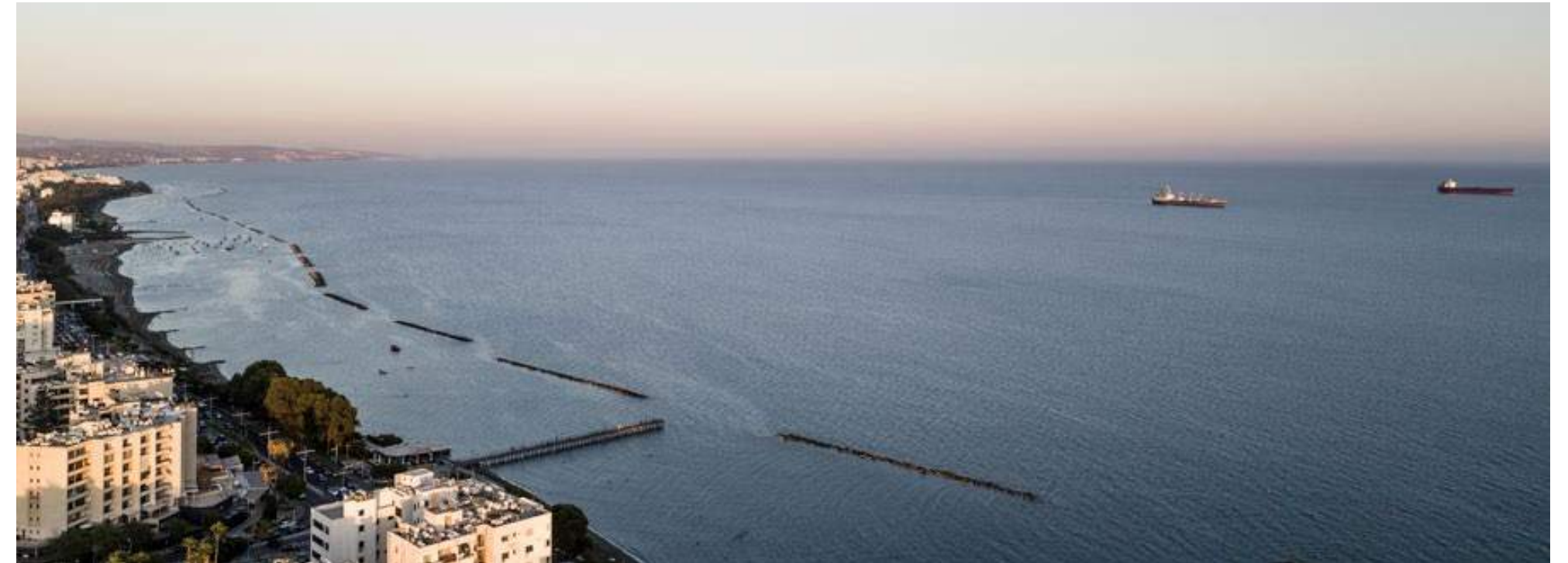
TỪ LOẠI C1, BUỔI TRƯA



TỪ LOẠI D, HOÀNG HÔN



TỪ LOẠI B, BÌNH MINH



TỪ LOẠI A, BÌNH MINH

BIỆT THỰ TRÊN KHÔNG

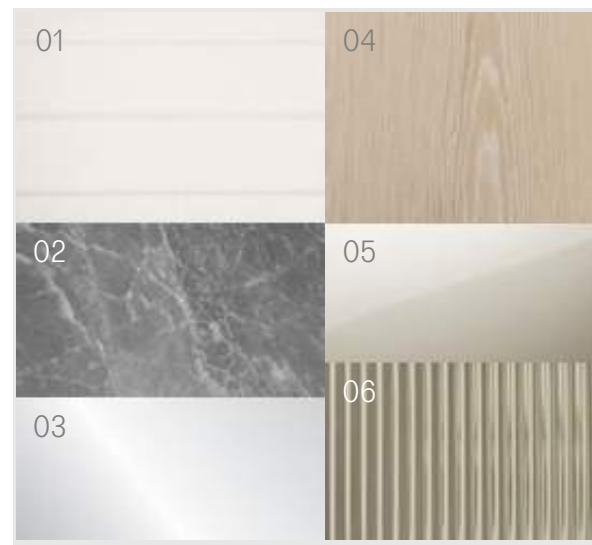
Được bao quanh bởi nắng và gió.

Đậm chất vùng Địa Trung Hải. Biệt thự trên không NEO được thiết kế cẩn thận và có dụng ý để đem đến trải nghiệm trong/ngoài hòa nhập, thể hiện phong cách sống truyền thống của người Síp.



A

PHÒNG KHÁCH
50M²



\ PHÒNG TẮM LỚN
VẬT LIỆU VÀ NỘI THẤT

1. GẠCH LÁT SÀN TRẮNG MEN
2. ĐÁ CẨM THẠCH TRÊN SÀN VÀ TƯỜNG
3. GƯƠNG BẠC
4. ĐỒ GỖ BỌC VENEER GỖ SỎI SÁNG MÀU
5. ĐỒ ĐỒNG THAU TRẮNG NIKEN
6. KÍNH HỌA TIẾT

A

EN-SUITE LỚN
4.4 m²





A

PHÒNG KHÁCH
50M²



NỘI THẤT



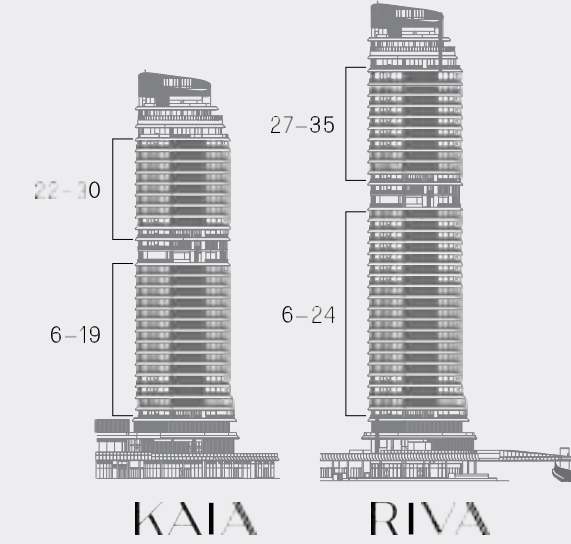
A

PHÒNG NGỦ
18 m²

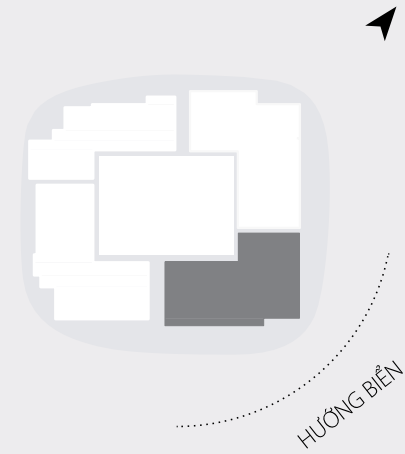
A

BẢN VẼ TẦNG TRỆT

ĐỘ CAO



DIỆN TÍCH MỘT CĂN



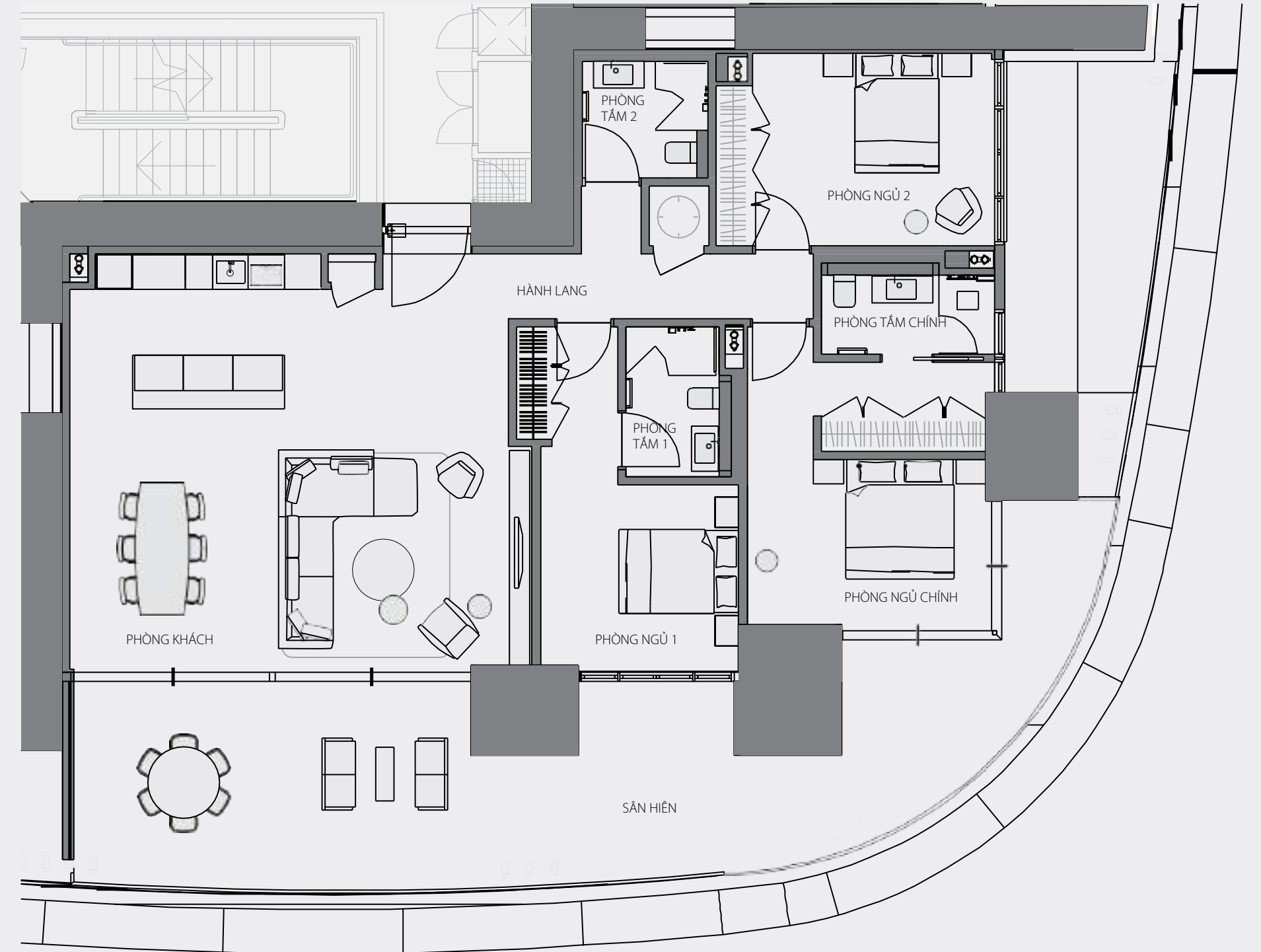
PHÒNG

DIỆN TÍCH (M²)

Phòng khách (Bao gồm nhà ăn)	62
Hành lang	8
Phòng ngủ chính	23
Phòng tắm chính (En suite)	5
Phòng ngủ 1	18
Phòng tắm 1 (En suite)	5
Phòng ngủ 2	18
Phòng tắm 2	5
Sân hiên	55.5

Tổng diện tích bao bọc

201.5



B
PHÒNG NGỦ
17 m²



B
PHÒNG TẮM
4.2 m²





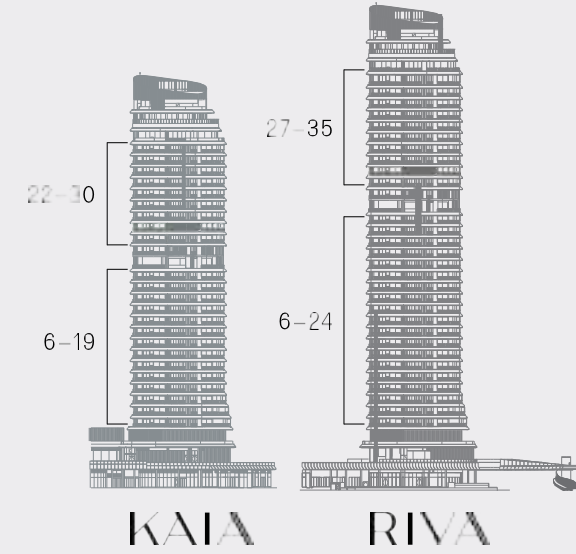
B

PHÒNG KHÁCH
49 m²

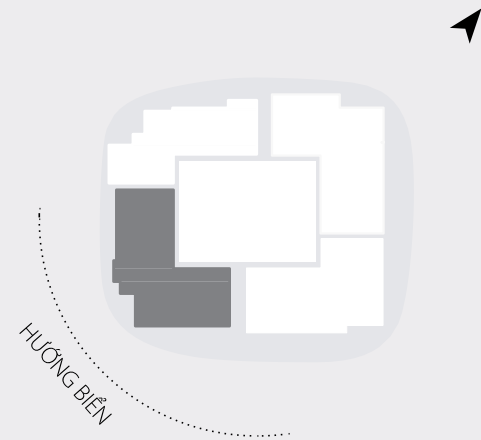
B

BẢN VẼ TẦNG TRỆT

ĐỘ CAO



DIỆN TÍCH MỘT CĂN



PHÒNG	DIỆN TÍCH (m ²)
Phòng khách (Bao gồm nhà ăn)	64
Hành lang	9
Phòng ngủ chính	21
Phòng tắm chính (En suite)	6
Phòng ngủ 1	18
Phòng ngủ 2	22
Phòng tắm chung	5
Phòng tắm cho khách	3
Sân hiên	52.6
Tổng diện tích bao bọc	202





C1
PHÒNG KHÁCH
45 m² *

C1
PHÒNG BẾP
45 m² *



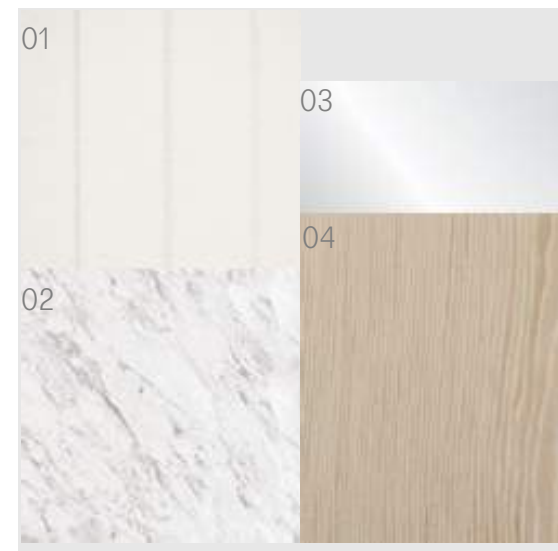
* BAO GỒM PHÒNG KHÁCH/PHÒNG ĂN/PHÒNG BẾP



C1
PHÒNG TẮM
3.8 m²

C1

PHÒNG NGỦ
15 m²



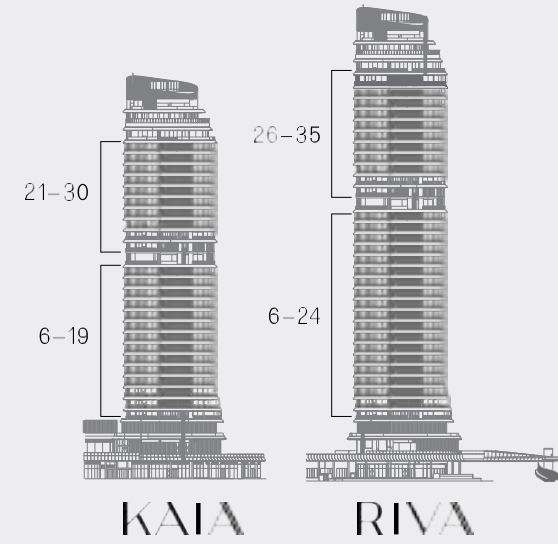
\\ VẬT LIỆU VÀ NỘI THẤT PHÒNG TẮM

1. GẠCH LÁT SÀN TRẮNG MEN
2. ĐÁ CẨM THẠCH TRÊN SÀN VÀ TƯỜNG
3. GƯƠNG BẠC
4. ĐỒ GỖ BỌC VENEER GỖ SỒI SÁNG MÀU

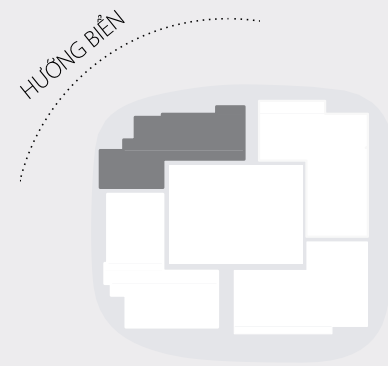
C1

FLOOR PLANS

ĐỘ CAO



DIỆN TÍCH MỘT CĂN



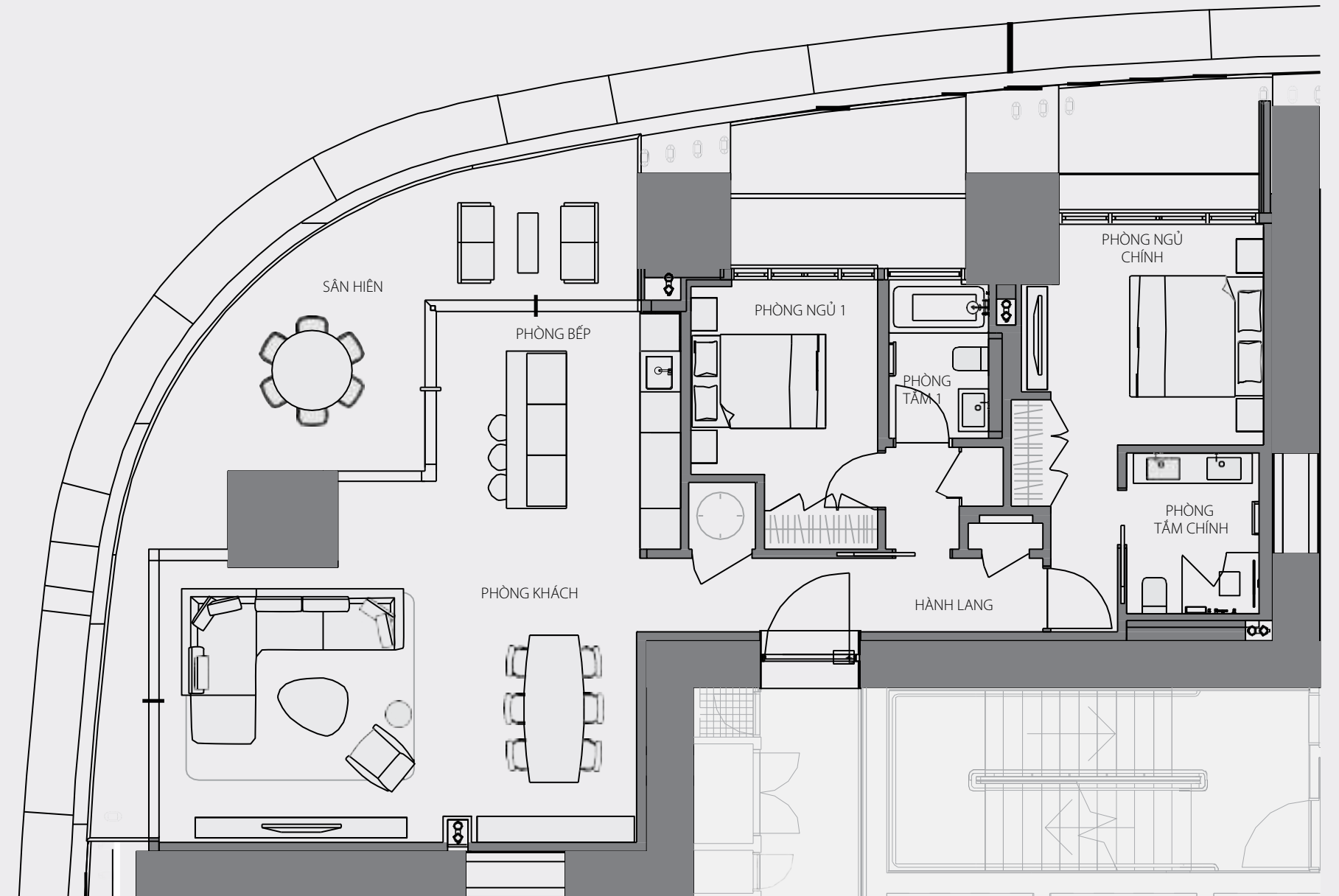
PHÒNG

DIỆN TÍCH (m²)

Phòng khách (Bao gồm nhà ăn) 58
 Hành lang 11
 Phòng ngủ chính 20
 Phòng tắm chính (En suite) 6
 Phòng ngủ 1 14
 Phòng tắm 1 5
 Sân hiên 23.9

137.9

Tổng diện tích bao bọc





D
PHÒNG KHÁCH
47 m²

* BAO GỒM PHÒNG KHÁCH/
PHÒNG ĂN/PHÒNG BẾP



D
PHÒNG NGỦ
17 m²

D
PHÒNG BẾP
47 m²

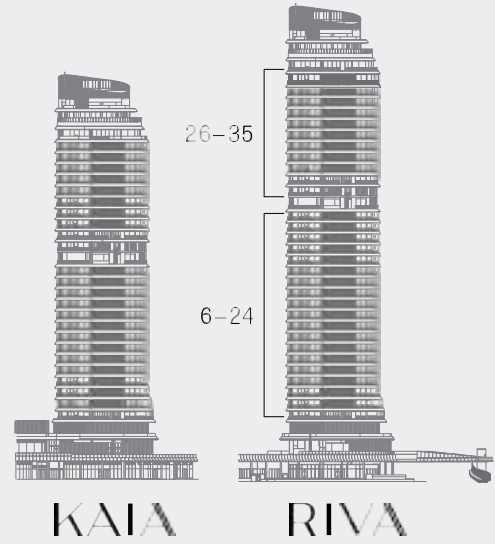


D
PHÒNG NGỦ
17 m²

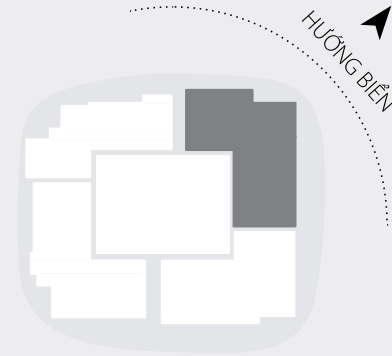
D1

BẢN VẼ TẦNG TRỆT

ĐỘ CAO



DIỆN TÍCH MỘT CĂN



PHÒNG

DIỆN TÍCH (m²)

Phòng khách (Bao gồm nhà ăn)
 Hành lang
 Phòng ngủ chính
 Phòng tắm chính (En suite)
 Phòng ngủ 1
 Phòng tắm (En suite)
 Phòng ngủ 2
 Phòng tắm 2
 Sân hiên

65.7
 7.3
 20.7
 6.7
 18.2
 4.9
 21.9
 4.3
 48.7

Tổng diện tích bao bọc

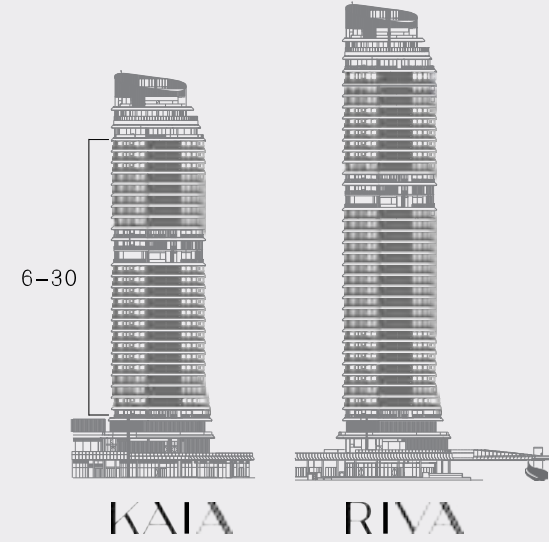
198.4



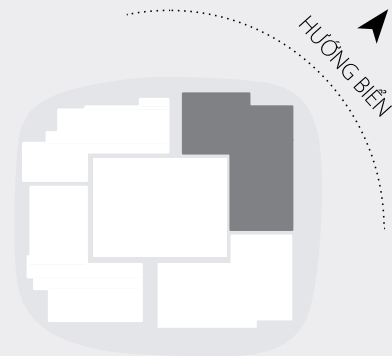
D2

BẢN VẼ TẦNG TRỆT

ĐỘ CAO



DIỆN TÍCH MỘT CĂN



PHÒNG

DIỆN TÍCH (m²)

Phòng khách (Bao gồm nhà ăn)
 Hành lang
 Phòng ngủ chính
 Phòng ngủ chính (En suite)
 Phòng ngủ 1
 Phòng tắm 1 (En suite)
 Sân hiên

46
 15.6
 23.7
 8.4
 12.9
 5.8
 32.7

Tổng diện tích bao bọc

145.1



VILLA TRÊN KHÔNG CAO CẤP

Không gian nghỉ dưỡng. Khu vui chơi giải trí.
Một nơi để thư giãn. Bao quanh bởi thành phố Limassol và bờ
biển. Những biệt thự trên không cao cấp này được thiết kế
thông minh nhằm kết nối với khu vực sinh hoạt và giải trí bên
ngoài đồng thời vẫn giữ được sự riêng tư cá nhân.



CAO CẤP

PHÒNG KHÁCH

83 m²



CAO CẤP

PHÒNG BẾP

\ VẬT LIỆU VÀ NỘI THẤT PHÒNG BẾP CAO CẤP

1. NỘI THẤT TRẮNG NIKEN
2. CỬA TỦ BỌC VENEER GỖ SỎI SÁNG MÀU
3. CỬA TỦ BẾP BẰNG GỖ SỎI CÓ RÃNH
4. ĐÁ CẨM THẠCH
5. GẠCH LÁT NÉN ĐÁ VÔI TRẮNG MEN





CAO CẤP
PHÒNG NGỦ
22 m²

PENTHOUSE

Nơi cư trú trên không của bạn với tầm nhìn không bị gián đoạn, không gian sống rộng mở. Ban công được mở rộng bao quanh căn hộ đa chiều, bếp và khu vực ăn uống ngoài trời mang phong cách truyền thống Địa Trung Hải, đồng thời theo triết lý thiết kế của NEO, bề bới và bốn tấm sục tư nhân được mang lên không trung tạo cảm giác liền kề với vùng biển xung quanh.

PENTHOUSE

PHÒNG KHÁCH

98 m²





PENTHOUSE

BAN CÔNG



PENTHOUSE

PHÒNG NGỦ CHÍNH

27 m²



VẬT LIỆU VÀ NỘI THẤT PHÒNG NGỦ CĂN PENTHOUSE

1. GỖ SỒI VÉC-NI SÁNG MÀU CHO ĐỒ GỖ TRONG NHÀ
2. TAY KÉO NGÁCH MẠ NIKEN
3. CỬA TỦ BÁT BỌC DA
4. RÈM KÉO VẢI
5. SÀN GỖ SỒI SÁNG MÀU



NỘI THẤT



PHÒNG TẮM
17 m²



PENTHOUSE

PHÒNG BẾP
35 m²

BẮT DIỆT NHƯ LÀ SỰ HOÀ
TRỘN GIỮA MẶT TRỜI VÀ
BIỂN CẢ

Arthur Rimbaud

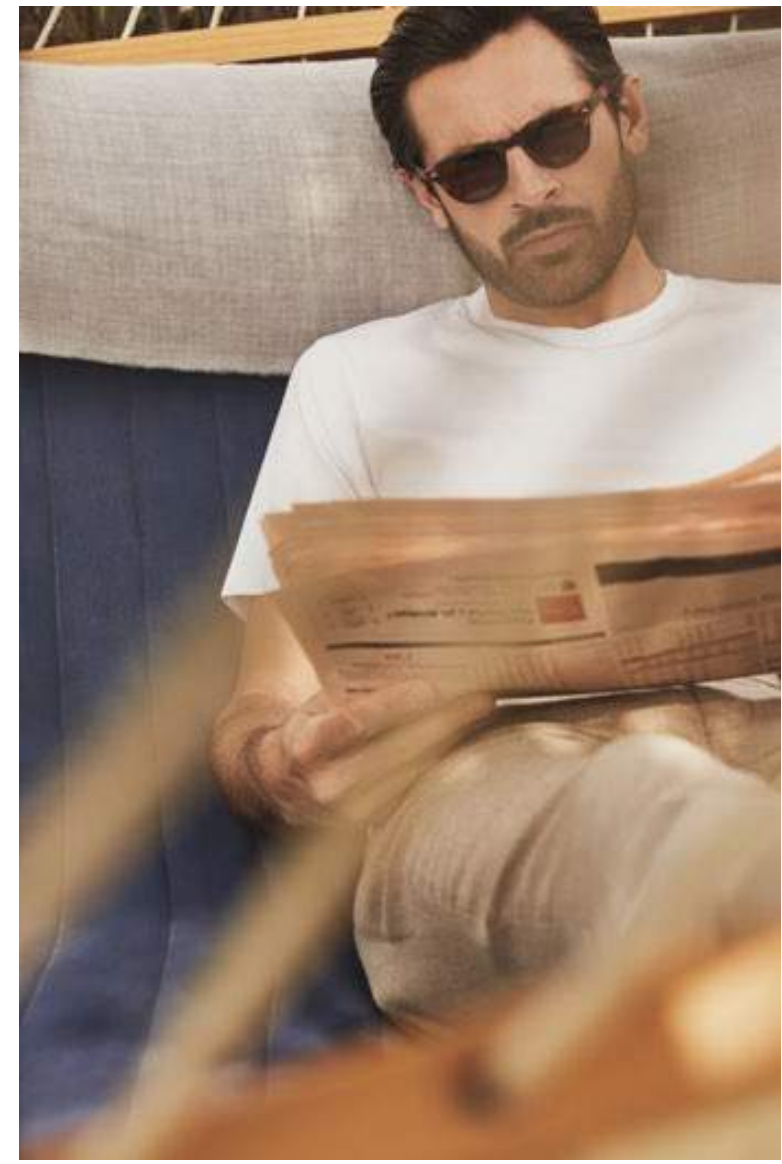
PHONG CÁCH SỐNG

Tận hưởng không khí ngoài trời. Khám phá cảnh quan thiên nhiên. Đặt chân nhẹ xuống biển. Lặn dưới những làn sóng. Hoặc lên đênh trên thuyền.



Lối sống lãng mạn của người dân vùng biển Riviera dọc theo bờ Địa Trung Hải vốn có sự thu hút rất lớn. Limassol sẽ nổi tiếp điều đó.

THUẦN TÚY VÙNG ĐỊA TRUNG HẢI SỰ QUYẾN RŨ





Bạn có thể khám phá đất liền và biển khơi bằng cách thám hiểm dưới lòng đại dương hoặc đi leo núi.



TRÊN BIỂN VÀ GẦN BỜ



Linh hồn Limassol trứ danh hiện lên rõ nét với những nhà hàng, cửa hàng quần áo và những khu chợ - một thành phố đầy tiềm năng khám phá, sẵn sàng được thám hiểm và thưởng ngoạn.

MỘT THÀNH PHỐ ĐẦY TIỀM NĂNG KHÁM PHÁ





Nằm giữa các thành phố cổ tại Amathous về phía Đông và Kourion về phía Tây.

DI SẢN & VĂN HÓA





SỰ HOÀ QUYÊN GIỮA BIỂN CẢ,
KHÔNG KHÍ VÀ MẶT TRỜI

Anacreon

NEO

LIÊN HỆ

sales@neolimassol.com

D: +357 26 848 800 M: +357 00 800 000
33, Nicodemou Mylona St. 8101 Pafos, Cyprus

Pafilia